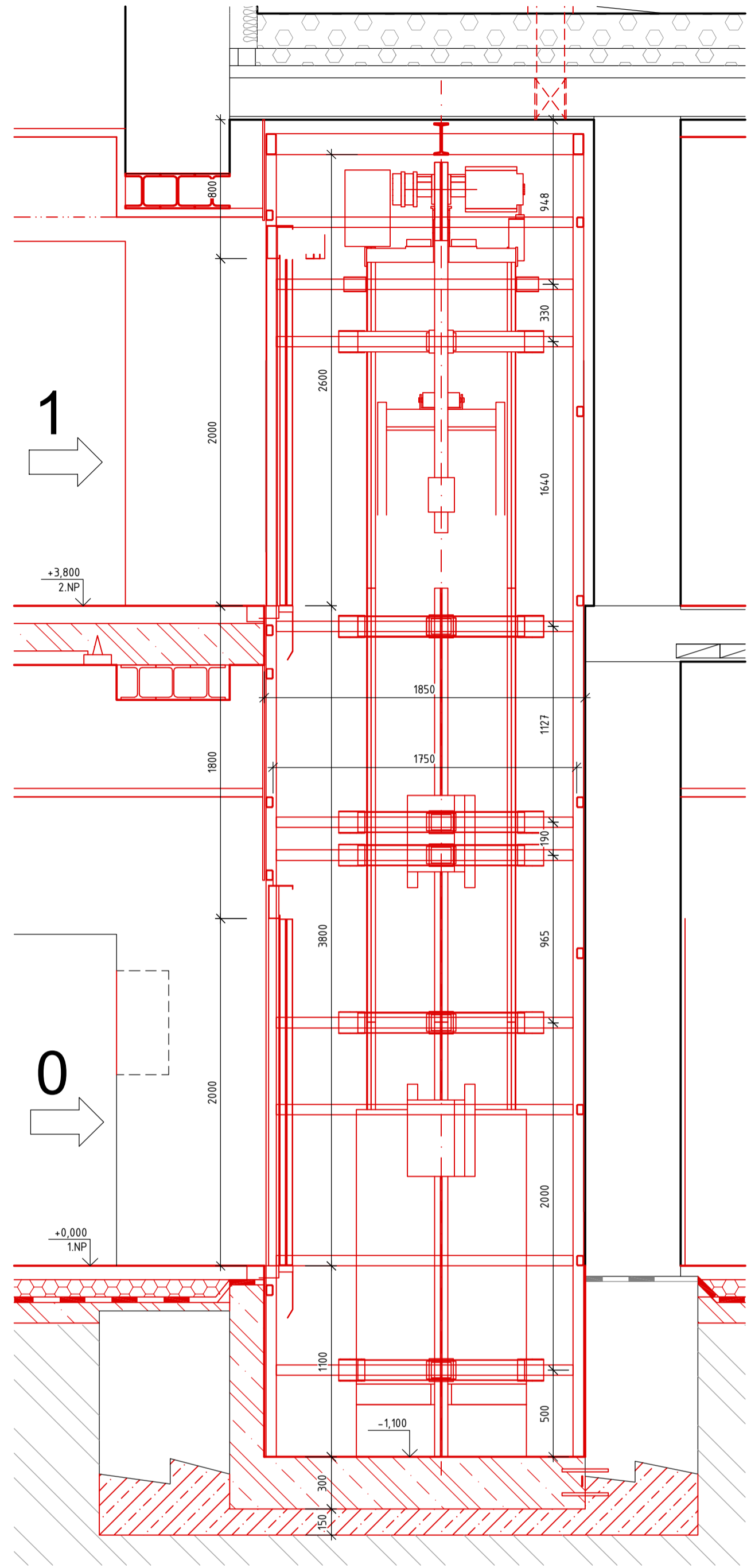
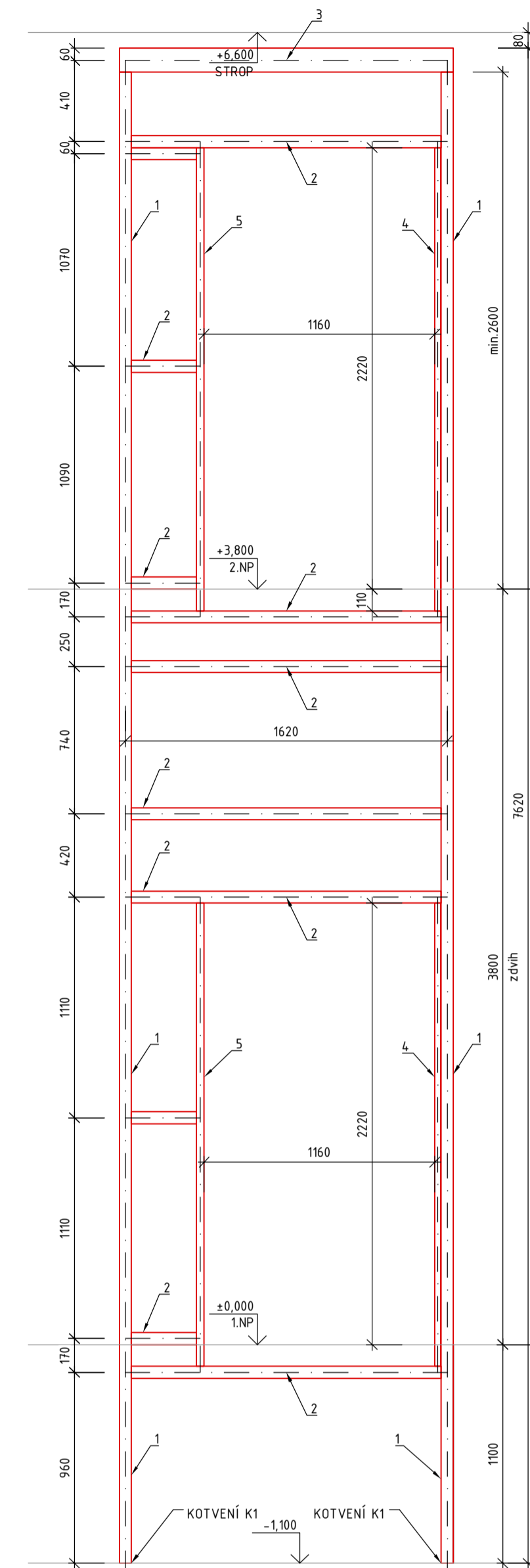


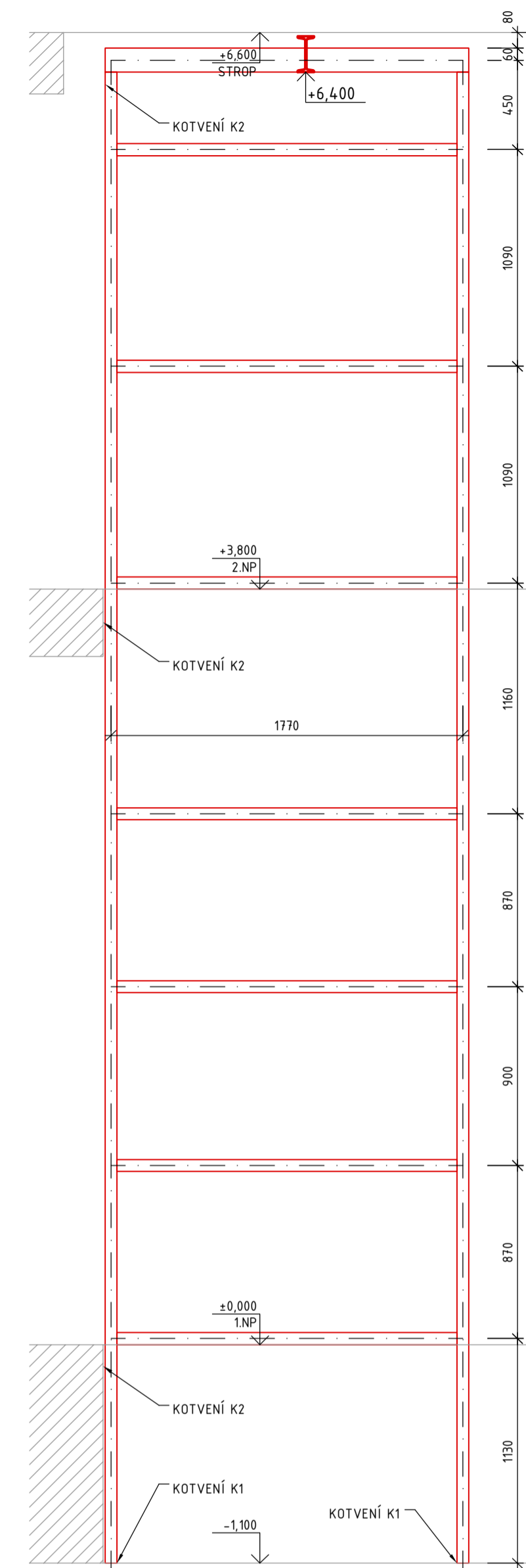
ŘEZ 1-1



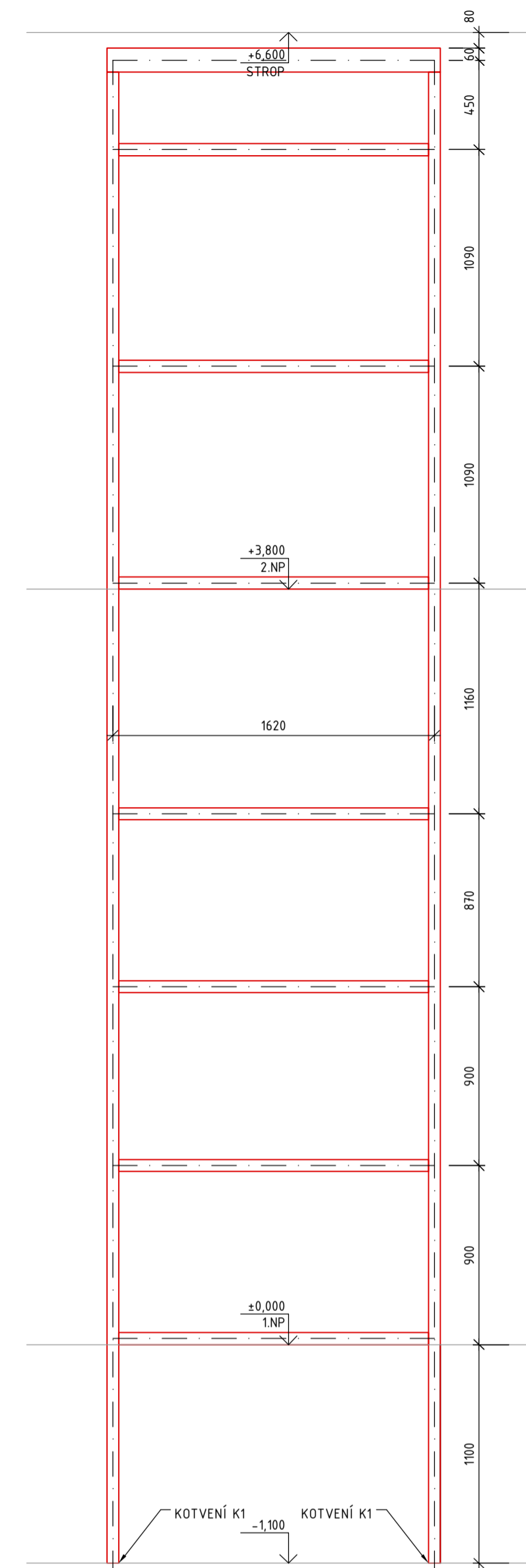
POHLED P1



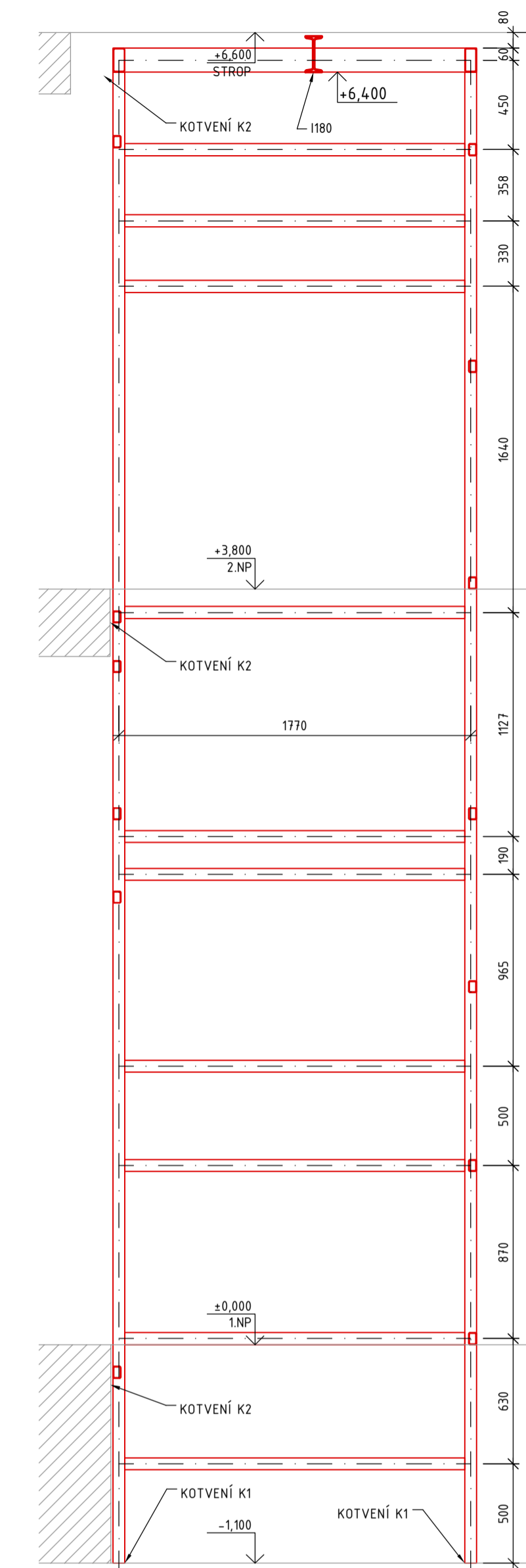
POHLED P2



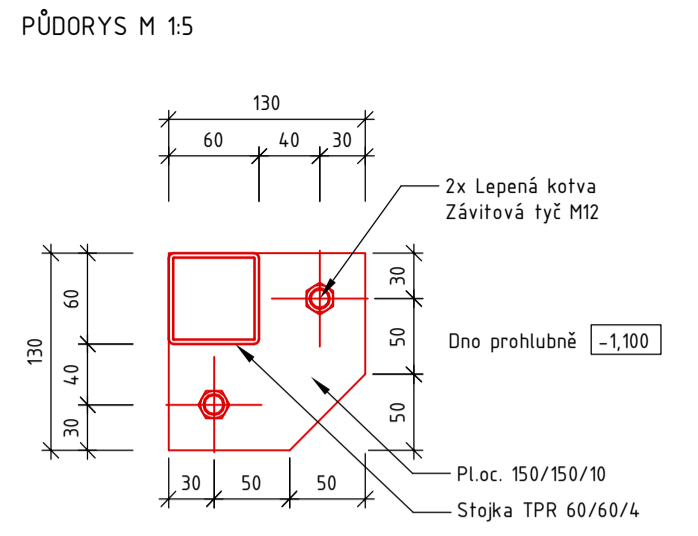
POHLED P3



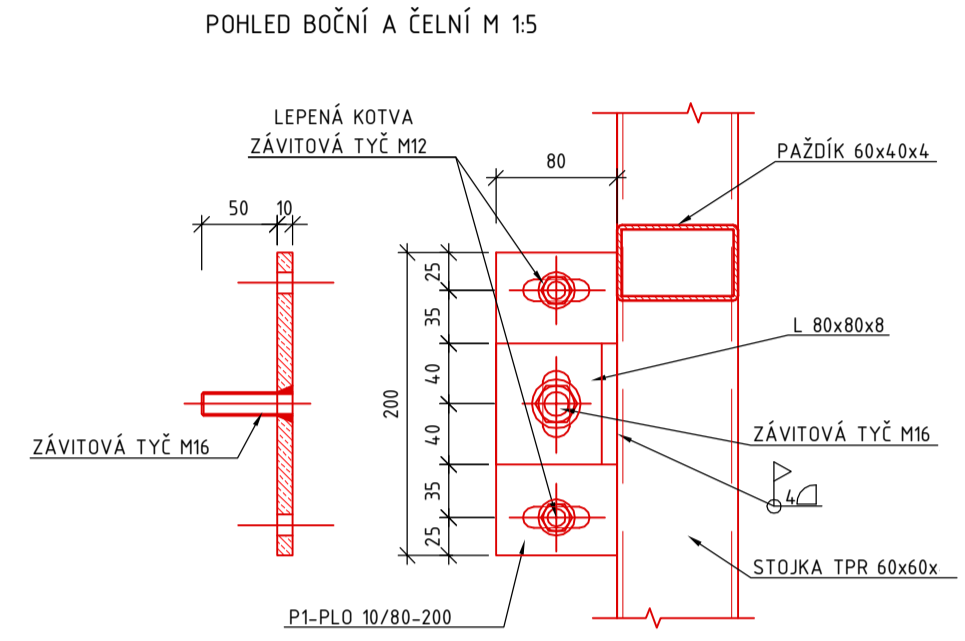
POHLED P4



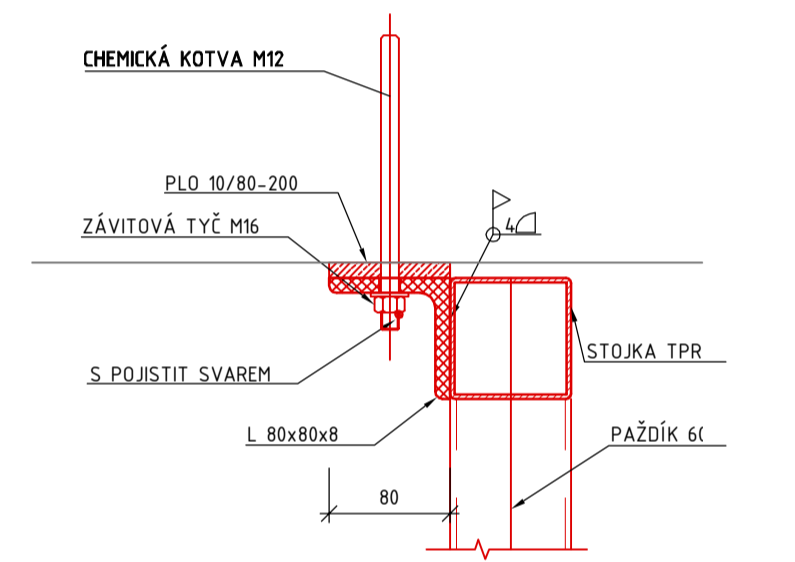
KOTVENÍ K1



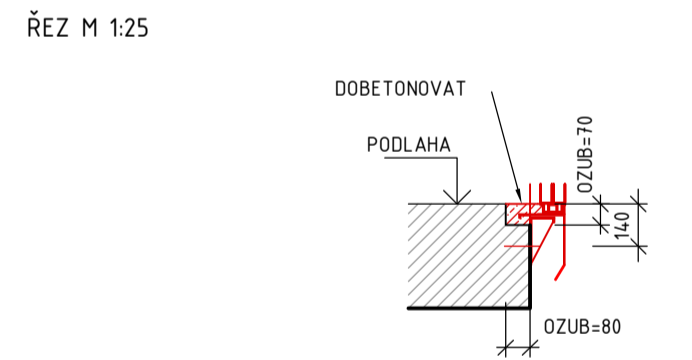
KOTVENÍ K2



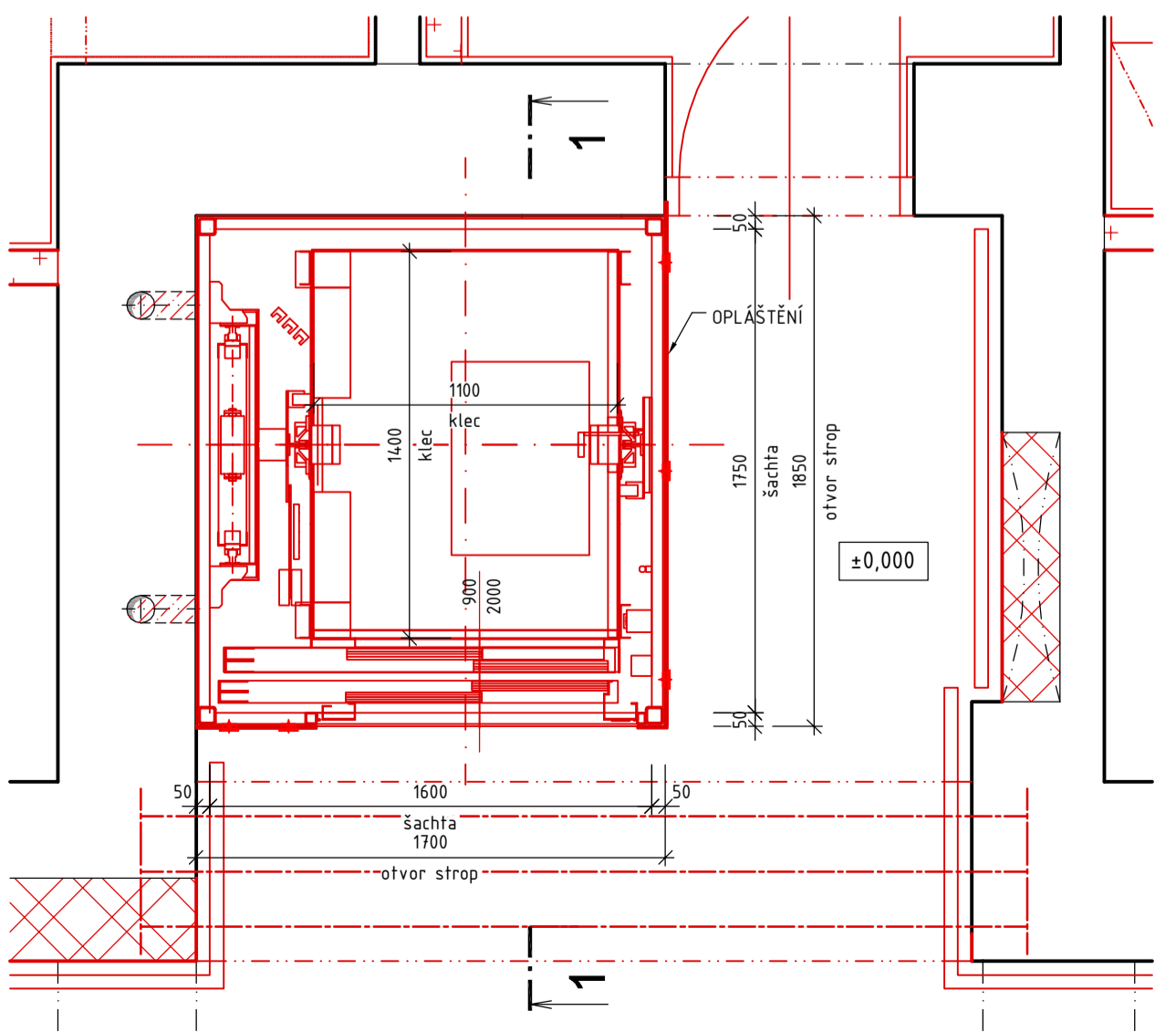
PŮDORYS M 15



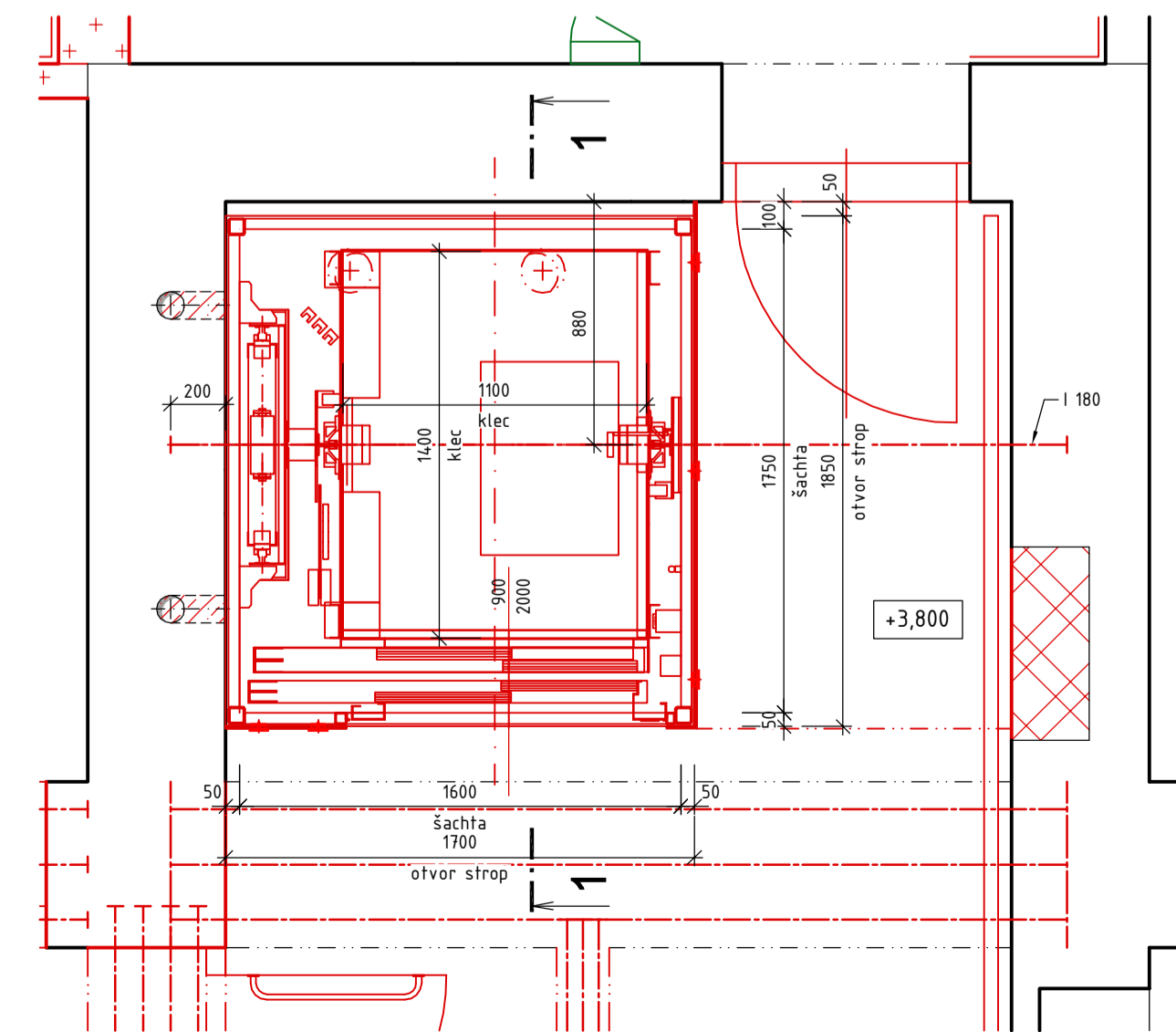
DETAIL PRAHU DVEŘÍ



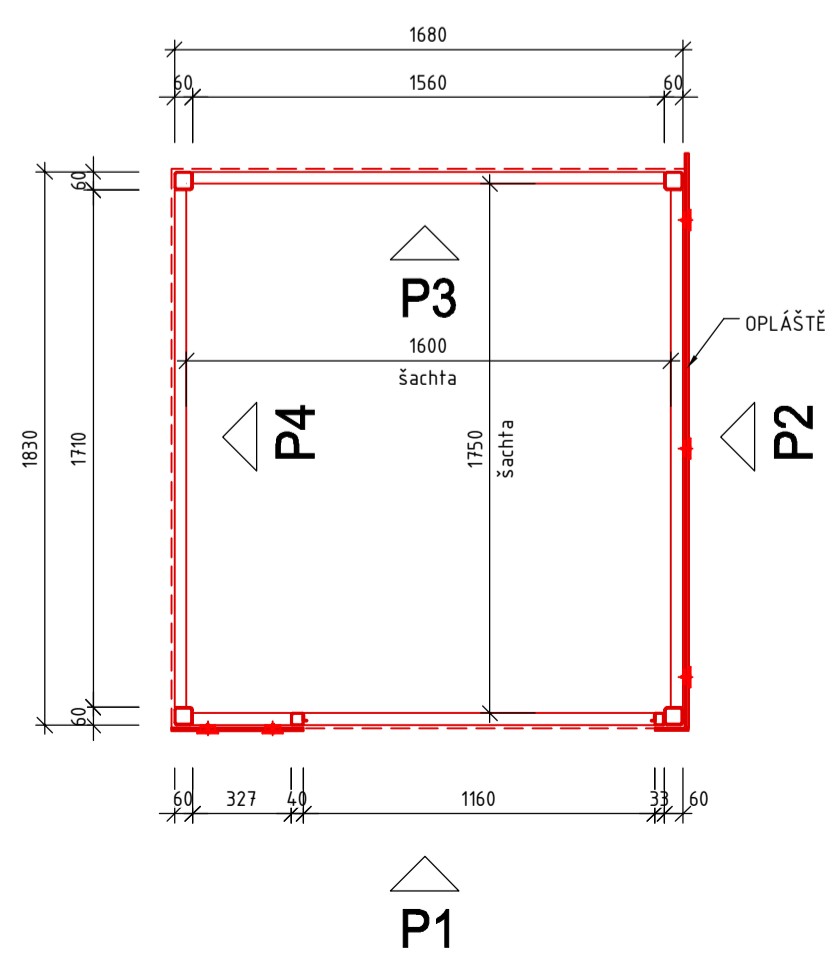
PŮDORYS 1.NP



PŮDORYS 2.NP



PŮDORYS OCELOVÉ KONTRUKCE 5/3



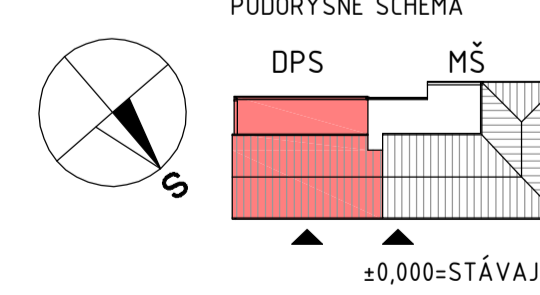
SPECIFIKACE VÝTAHU V1 :

- DRUH VÝTAHU : PÁSOVÝ TRAKÉNI OSOBNÍ, TYP 2 DLE ČSN EN 81-70 TAB.1 PRO INVALIDY TŘÍDA A NEBO B DLE EN 12184
- NOSNOST : min. 625 kg
- PŮET OSOB : 8
- SVĚTLOST DVEŘÍ : 900 x 2000mm
- ROZMĚR KLEEE : 1400 x 1100mm
- ŠACHTA STAVEBNÍ : 1850 x 1700mm (HRUBÝ STAVEBNÍ OTVOR VE STROPĚ A DOJEZD)
- ŠACHTA ČISTÁ : 1750 x 1600mm (PO OSAZENÍ O.K. 5/2)
- RYCHLOST ZVÝH : min. 1 m/s
- ZVÝH : 3600 mm
- PŮET JÍZD ZA HODINU : 120
- PŮET STANIC : 2
- PŮET NÁSTUPÍŠŤ : 2
- ZÁKLADNÍ STANICE : 0
- POHON : EKOLOGICKÝ BEZPŘEVODOVÝ POHON S FREKVENČNÍM ŘÍZENÍM, BEZ STROJOVNY
- NAPĚTÍ : 3x 400/230V
- FREKVENCE : 50 Hz ±5%
- POŽADOVANÝ JISTIČ : 16A / CHAR. C
- ENERGETICKÁ TŘÍDA : A (DLE VDI 4707-1)
- MATERIÁL/POVRCH : STĚNY KOMPOZITNÍ MATERIÁL, OKOPOVÁ LIŠTA ELOXOVANÝ HLINÍK, DVEŘE LAKOVANÝM PLECHEM V BARVĚ DVEŘÍ VÝTAHU NEBO CEMENTOVĚLÁKÁTNĚ DESKY (COV) TL. 12,5mm KOTVENÉ DO RASTRU Z ČMSV VLOŽENÉHO DO OK.
- VYBAVENÍ KABINY : MADLO ROVNĚ NEREZOVÉ, ZRCADLO, SKLOPNÉ SEDÁTKO, NÁPOJENÍ NA GSM BRÁNU PRO NOUZOVÉ VOLÁNÍ PŘI UVÍZNUTÍ V KABINĚ
- OSVĚTLENÍ KABINY : LED
- OPĚTĚNÍ : SOUČÁSTÍ DODÁVKY VÝTAHU JE I OCELOVÁ KONSTRUKCE 5/3 OPATŘENÁ 1xZÁKLADNÍM A 1xVRCHNÍM ANTIKOROZ NÁTĚM OPĚTĚNÁ LAKOVANÝM PLECHEM V BARVĚ DVEŘÍ VÝTAHU NEBO CEMENTOVĚLÁKÁTNĚ DESKY (COV) TL. 12,5mm KOTVENÉ DO RASTRU Z ČMSV VLOŽENÉHO DO OK.
- PARAMETRY COV : V RAMCI DODÁVKY VÝTAHU BUDE PŘEVEDENA I ÚPRAVA O.K. DLE ZVOLENÉHO VÝTAHU VČ. STATICKÉHO POSOUZENÍ
- PLOCHA OPĚTĚNÍ : OBJEMOVÁ HMOTNOST max.1000kg/m², FAKTOR DIFUZ. OTVORU 56; TŘÍDA REAKCE NA OHĚNÍ A1

VÝPIS OCELI :

DZN.	POL.	DRUH	DĚLKA	KG/M	KG
5/2	1	TPR 60x60x4	30,48	11,60	353,57
	2	TPR 60x40x4	5,11	5,70	29,127
	3	TPR 120x60x4	7,02	15,70	110,21
	4	TPR 40x30x4	4,66	3,80	17,71
	5	TPR 40x30x3	4,66	3,40	15,84
	K1	KOTVENÍ K1	4 ks	15,40	61,60
	K2	KOTVENÍ K2	12 ks	8,70	104,40
		CELKEM +5%			1002,33

POZNÁMKA: SVARY KOUTOVÉ PRŮBĚŽNĚ, VÝŠKA SVARU MIN. TL. MATERIÁLU (±4mm)



ASA EXPERT
STAVEBNÍ PROJEKCE

Stavební úpravy objektu Domova pro seniory ve Staré Bělé

Zhotovitel: **ASA EXPERT A.S.**
ZNALEČTÍ, PORADENSTVÍ, PROJEKČNÍ STUDIO
Adresa zhotovitele: Lázeňská 60/26
719 00 Ostava - KunDo
IČ: 27791891 DIČ: CZ27791891
Kontakt zhotovitele: <http://www.asaexpert.cz>
e-mail: info@asaexpert.cz
tel. fax: 596 110 036

Řešitel: **Ing. Josef Kupka**
Výpracoval: **Ing. Josef Kupka**
AutORIZOVANÝ INŽENÝR PROJEKTU: **Ing. Pavel Srkal**
Stupeň: **Dokumentace pro stavební povolení**
Výkres: **Výťah V1**

Podpis: **Ing. Josef Kupka**
tel: 607 056 096

Podpis: **Ing. Jirí Hořínek**
tel: 607 056 096

C. zakázka: **109/08/2016**
Datum: **listopad 2016**
Formát: **6 x A4**
Číslo: **D1.1 - Architektonicko-stavební řešení**
IČ: **00845451**

Objednatel: **Statutární město Ostava**
Městský obvod Stará Bělá
Junácká 127
724 00 Stará Bělá
IČ: **00845451**

Mřížka: **1:25**
Číslo výkresu: **D1.1b-15**