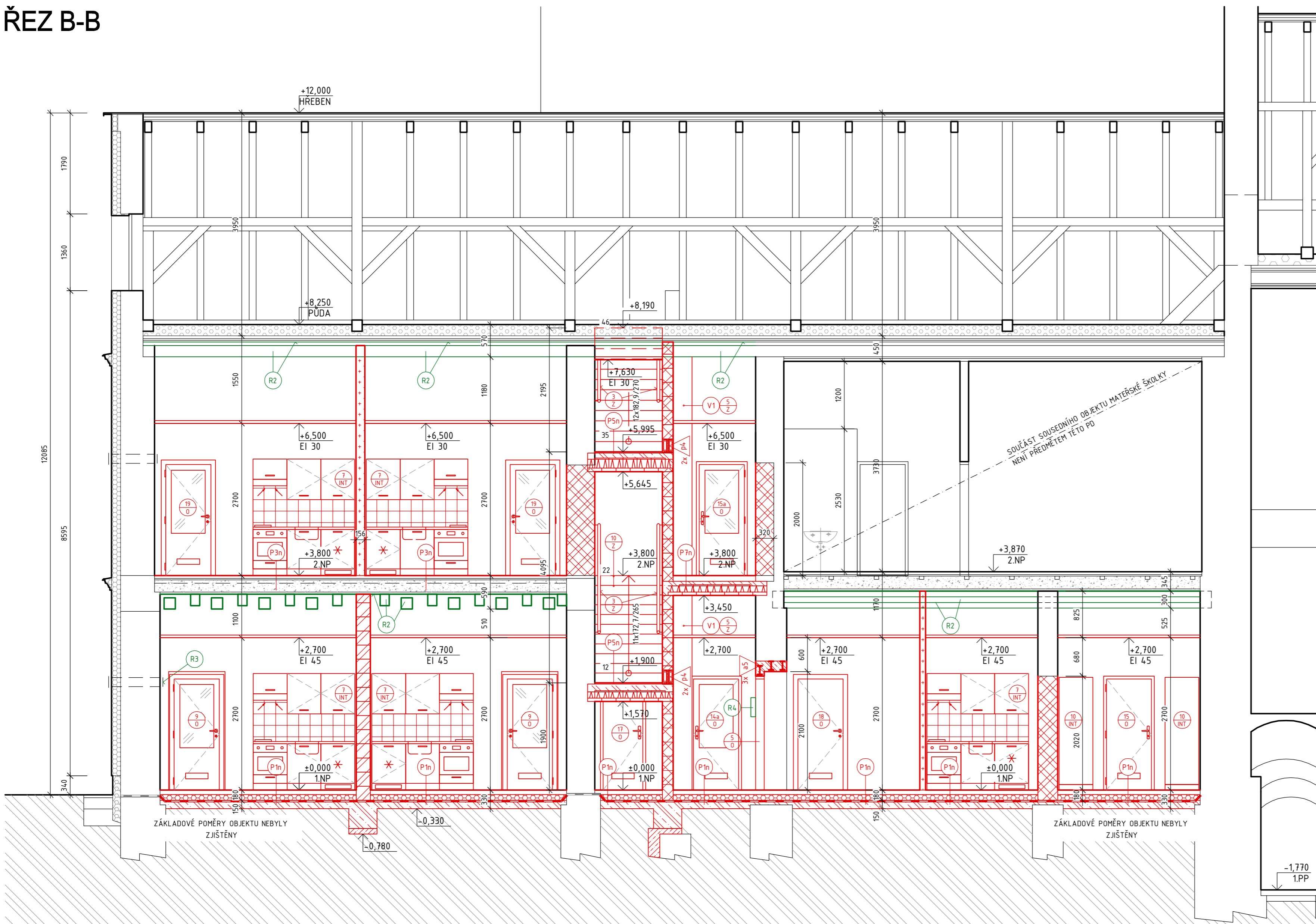


# ŘEZ B-B



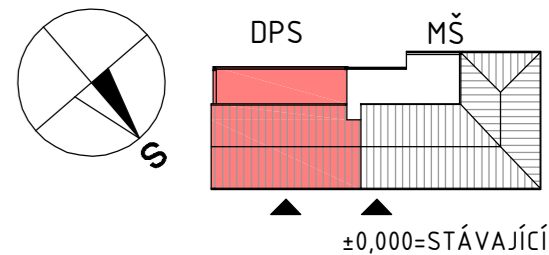
## LEGENDA MATERIÁLŮ

- STÁVAJÍCÍ KONSTRUKCE (BEZ ROZLIŠENÍ)
- KZS S TEPELNOU IZOLACÍ Z POLYSTYRENU EPS 70F TL.160mm
- KZS S TEPELNOU IZOLACÍ ZE SOKLOVÉHO POLYSTYRENU TL.140mm
- ŠKVÁROVÝ NÁSYP DŘEVĚNÉHO POLOSPALNÉHO STROPU
- ROSTLÝ TERÉN
- REPASOVANÉ KONSTRUKCE
- NOVÉ KONSTRUKCE
- DOPLNĚNÍ STÁVAJÍCÍHO ZDIVA Z CIHEL PLŇNÝCH 290x140x65mm P10 NA MALTU M10
- ZDIVO AKUSTICKÉ NOSNÉ TL.190mm Z KERAMTVÁRNICE P+D P15 NA MALTU M10, CHAR. PEVNOST ZDIVA V TLAKU  $f_{t,2} \geq 6,97 \text{ MPa}$ , VÁŽENÁ LAB. NEPRŮZVUČNOST  $R_{w,254}(-2,-6) \text{ dB}$ , VĚ OBDOUBSTRAN. DVOUVRSTVĚ VÁP. OMÍTKY TL.15mm (JÁDRO+ŠTUK), POŽÁRNÍ ODOLNOST REI 180DP1, TR. REAKCE NA OHĚŇ A1
- SDK MEZIBÝTOVÁ BEZPEČNOSTNÍ PŘÍČKA DVOJITĚ KONSTRUKCE Z PROFILŮ 2x CW50, MEZI NĚ VLOŽENÝ PZ-PLECH TL.0,8mm S VLOŽENOU MINERÁLNÍ IZOLACÍ TL.2x50mm (min.15kg/m³), OBOUSTRANNĚ DVOJITĚ OPLÁŠTĚNÁ DESKAMI 12,5mm (1x SDK DESKA+1x AKUSTICKÁ DESKA), BEZPEČNOSTNÍ TR. RC3, POŽÁRNÍ ODOLNOST EI90,  $R_{w,2} \geq 62 \text{ dB}$
- SDK PŘÍČKA Z PROFILŮ CW 100/75/50 OBOUSTRANNĚ DVOJITĚ OPLÁŠTĚNÁ DESKAMI 12,5mm CELKOVĚ TL.150, 125, 100mm, S VLOŽENOU IZOLACÍ Z MINERÁLNÍ VLNY TL.50mm (min.15kg/m³),  $R_{w,2} \geq 50 \text{ dB}$
- ŽELEZOBETON

## P1n PODLAHA 1.NP - LINO

- PŘÍRODNÍ LINOLEUM V PÁSECH S UZAVŘENOU STRUKTUROU PUR / PVC + LEPIDLO 2,5mm
- PENETRAČNÍ NÁTĚR -
- SAMONIVELAČNÍ STĚRKA (ROVINNOST  $\pm 2 \text{ mm/2m}$ ) 7,5mm
- PENETRAČNÍ NÁTĚR -
- BETONOVÁ MAZANINA C20/25 F5, DILATACE max.6x6m S VLOŽ. KARI SÍTI 150/150/4, PŘESAŇ 2 OKA 70mm
- SEPARAČNÍ PE-FÓLIE, PO OBVODU PÁSEK Z MIRELONU -
- TEPELNÁ IZOLACE EPS 150S 100mm
- HYDROIZOLACE 2x ASFALTOVÝ PÁS 8mm
- 1x SBS MODIF.ASFALT.PÁS TL.4mm
- CELOPLOŠNĚ NATAVENÝ
- 1x SBS MODIF.ASFALT.PÁS TL.4mm
- BODOVĚ KOTVENÝ K PODKLADU
- PENETRAČNÍ NÁTĚR ASFALTOVÝM LAKEM
- PODKLADNÍ BETON C20/25 S VLOŽ. KARI SÍTI 150/150/4mm, PŘESAŇ 2 OKA 150mm

## PŮDORYSNÉ SCHEMA



## LEGENDA ODKAZŮ

- PLASTOVÉ VÝPLNĚ OTVORŮ, PODROBNOSTI VIZ. VÝPIS VÝROBKŮ
- ZÁMEČNICKÉ VÝROBKY, PODROBNOSTI VIZ. VÝPIS VÝROBKŮ
- INTERIÉROVÉ VÝROBKY, PODROBNOSTI VIZ. VÝPIS VÝROBKŮ
- OSTATNÍ VÝROBKY, PODROBNOSTI VIZ. VÝPIS VÝROBKŮ
- VÝTAH, PODROBNOSTI VIZ. VÝKRES VÝTAHU Č. D.1b-15

## P3n PODLAHA 2.NP - LINO

- PŘÍRODNÍ LINOLEUM V PÁSECH S UZAVŘENOU STRUKTUROU PUR / PVC + LEPIDLO 2,5mm
- PENETRAČNÍ NÁTĚR -
- SAMONIVELAČNÍ STĚRKA (ROVINNOST  $\pm 2 \text{ mm/2m}$ ) 2-5mm
- PENETRAČNÍ NÁTĚR -
- STÁVAJÍCÍ CEMENTOVÝ POTĚR -

## P5n PODLAHA SCHODIŠTĚ

- PŘÍRODNÍ LINOLEUM V PÁSECH S UZAVŘENOU STRUKTUROU PUR + LEPIDLO 2,5mm
- PENETRAČNÍ NÁTĚR -
- SAMONIVELAČNÍ STĚRKA (ROVINNOST  $\pm 2 \text{ mm/2m}$ ) 7,5mm
- PENETRAČNÍ NÁTĚR -
- VYROVNÁVACÍ CEMENTOVÝ POTĚR JEMNÝ 10mm
- PENETRAČNÍ NÁTĚR -
- ŽB SCHODIŠTĚVÉ STUPNĚ, MEZIPEDESTY -

## P7n PODLAHA 2.NP - LINO

- PŘÍRODNÍ LINOLEUM V PÁSECH S UZAVŘENOU STRUKTUROU PUR + LEPIDLO 2,5mm
- PENETRAČNÍ NÁTĚR -
- SAMONIVELAČNÍ STĚRKA (ROVINNOST  $\pm 2 \text{ mm/2m}$ ) 7,5mm
- PENETRAČNÍ NÁTĚR -
- BETONOVÁ MAZANINA C20/25 F5, DILATACE max.6x6m S VLOŽ. KARI SÍTI 150/150/4, PŘESAŇ 2 OKA 60mm
- SEPARAČNÍ PE-FÓLIE, PO OBVODU PÁSEK Z MIRELONU -
- KROČEJOVÁ IZOLACE - DESKY Z MINERÁLNÍ PLSTI 30 mm



<b>Akce:</b> Stavební úpravy objektu Domova pro seniory ve Staré Bělé			
<b>Zhotovitel:</b> <b>ASA EXPERT A.S.</b> ZNALEČTÍ, PORADENSTVÍ, PROJEKČNÍ STUDIO		Adresa zhotovitele: Lesletínská 626/24 719 00 Ostrava - Kunčice IČ: 27791891 DIČ: CZ27791891	
Kontakt zhotovitele: http: www.asaexpert.cz e-mail: info@asaexpert.cz tel./fax: 596 110 035		Datum: 109/08/2016 Formát: 6 x A4 Část: D1.1 - Architektonicko-stavební řešení	
<b>Zodpovědný projektant:</b> Ing. Josef Kupka		<b>Objednatel:</b> <b>Statutární město Ostrava</b> <b>Městský obvod Stará Bělá</b> Junácká 127 724 00 Stará Bělá	
<b>Vypracoval:</b> Ing. Josef Kupka		Datum: listopad 2016	
<b>Autorizovaný inženýr projektu:</b> Ing. Pavel Srkal		<b>Kontroloval:</b> Ing. Jiří Hořínek	
<b>Stupeň:</b> Dokumentace pro stavební povolení		Číslo: IČ:00845451	
<b>Výkres:</b> Nový stav - Řez B-B		Měřítko: 1:50 Číslo výkresu: D1.1b-13	