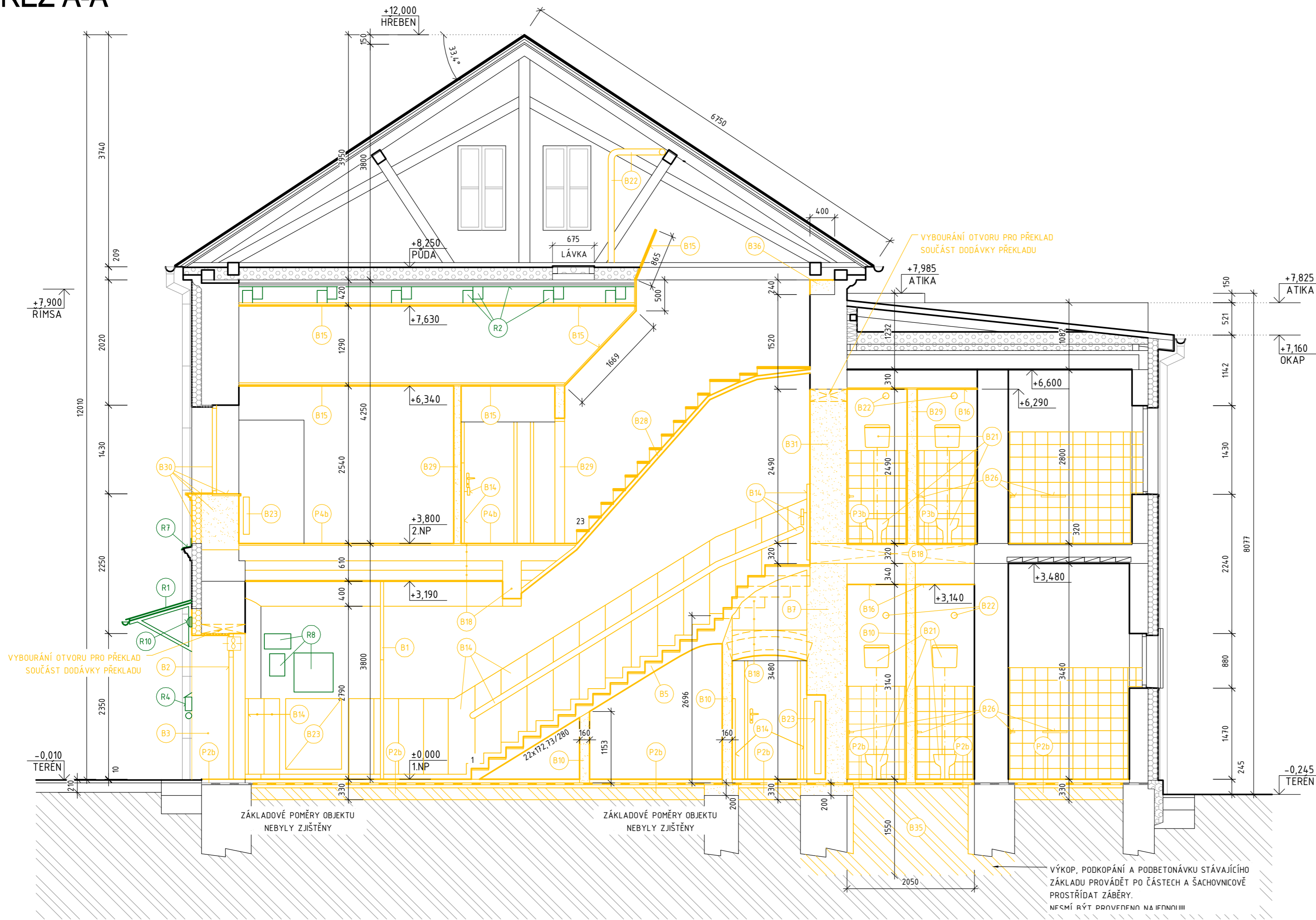


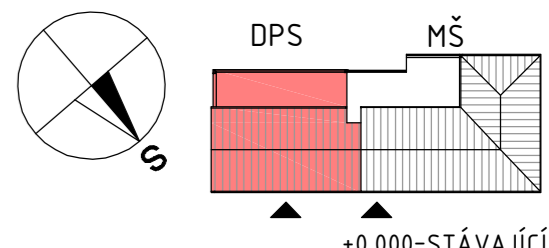
ŘEZ A-A



LEGENDA BOURANÝCH KONSTRUKCÍ

- B1 ODSTRANĚNÍ STÁVAJÍCÍ DŘEVĚNÉ CELOPROSKLENÉ STĚNY V ZÁDVEŘÍ, S DVOUKRÍDLÝMI DVEŘEMI 1400x1925mm, ZASKLENÍ BAREVNĚ ORNAMENTÁLNÍ NEPRŮHEDNĚ, CELKOVÝ ROZMĚR 2850x2790mm - 1ks
- B2 ODSTRANĚNÍ STÁVAJÍCÍCH VSTUPNÍCH DVEŘÍ HLINÍKOVÝCH Z 1/2 PROSKLENÝCH, VČ. PROSKLENÉHO NADSVĚTLÍKU, CELK. ROZMĚRU 970x2350mm
POZN.: VENTILÁTOR A JEHO PŘÍVOD PONECHAT PRO MONTÁŽ DO NOVÝCH DVEŘÍ
- B3 ROZŠÍŘENÍ STÁVAJÍCÍHO OTVORU VSTUPNÍCH DVEŘÍ O 240mm VE STĚNĚ Z CP TL.700mm NA CELK.ROZMĚR 2350x1210mm
POZN.: PŘED BOURÁNÍM NUTNO OSADIT NOVÝ PŘEKLAD, ŠÍŘKA OTVORU PŘÍZPŮSOBIT MIN. ČISTÉ SVĚTLOSTI 900mm, NUTNO KOORDINOVAT S UCHYCENÍM MARKÝZY NAD VSTUPEM
- B5 VYBOURÁNÍ STÁVAJÍCÍHO ŽB SCHODIŠTĚ DO 2.NP Š.1250mm, OBLOŽENÉHO DŘEVĚNÝMI STUPNICEMI
- B7 VYBOURÁNÍ NOSNÉ STĚNY Z CP TL.650mm OD ÚROVNĚ -0,180 DO +3,480 VČ. UBOUR. 200mm ŽB ZÁKLADU A JEHO VYROVNÁNÍ, DVEŘÍ, ZÁRUBNÍ, PRAHŮ, OBKLADŮ APOD. POZN.: NEJPRVE MUSÍ BÝT VYBOURÁNA STĚNA VE VYŠŠÍ PODLAŽÍ A OSAZEN PŘEKLAD
- B10 VYBOURÁNÍ PŘÍČEK Z CP TL.100-160mm OD ÚROVNĚ -0,180 DO +3,160 A +3,480 (KER.STROP), VČ. UBOUR. 200mm ŽB ZÁKLADU A JEHO VYROVNÁNÍ, DVEŘÍ, ZÁRUBNÍ, PRAHŮ, OBKLADŮ, APOD.
- B14 VYBOURÁNÍ DŘEVĚNÉHO INTERIÉROVÉHO OBKLADU TL.50mm V.1300mm, VČ. LIŠTOVÁNÍ, PODKLADNÍHO RASTRU A MADEL
- B15 DEMONTÁŽ STÁVAJÍCÍHO PODHLEDU SLOŽENÉHO Z OMÍTKY DO RÁKOSU TL.20mm A DŘEVĚNÉHO BEDNĚNÍ TL.25mm
- B16 DEMONTÁŽ STÁVAJÍCÍHO PODHLEDU SLOŽENÉHO Z OMÍTKY VYZTUŽENÉ PLETIVEM TL.20mm A DŘEVĚNÉHO BEDNĚNÍ TL.25mm
- B18 VYBOURÁNÍ STÁVAJÍCÍHO KLENUTÉHO STROPU, VČ. NAVAZUJÍCÍCH KLENUTÝCH PRŮVLAKŮ DLE TP VE SKLADBĚ PVC/KD, CEMPOTĚR 80mm, ŠKVÁROVÝ NÁSYP +450mm, CIHELNÁ KLENBA, OMÍTKA 20mm
POZN.: POSTUP BOURÁNÍ VIZ. TZ, KONSTRUKCE ZAJIŠTĚNÍ VIZ. D.1.2
- B21 DEMONTÁŽ ZDRAVOTECHNICKÝCH ZAŘÍZOVACÍCH PŘEDMĚTŮ (WC, VÝLEVKY, UMYVADLA, DŘEZY, ZÁSOBNÍKY TUV, ROZVODY, DVÍŘKA APOD.). PODROBNĚJI VIZ. ČÁST D14.1
- B22 DEMONTÁŽ VZDUCHOTECHNICKÝCH ROZVODŮ, MŘÍŽEK, VENTILÁTORŮ APOD. A JEJICH ZASLEPENÍ. PODROBNĚJI VIZ. ČÁST D14.2
- B23 DEMONTÁŽ OTOPNÝCH TĚLES VČETNĚ ROZVODŮ ARMATUR APOD. PODROBNĚJI VIZ. ČÁST D14.3
- B26 DEMONTÁŽ MADEL V HYGIENICKÉM ZAŘÍZENÍ
- B28 VYBOURÁNÍ SCHODIŠTĚ NA PŮDU Š.1250mm, SPODNÍ ČÁST TVOŘENÁ ŽB DESKOU TL.60mm, OCELOVOU KONSTRUKCÍ A DŘEVĚNÝMI STUPNICEMI, HORNÍ ČÁST TVOŘENÁ BETONOVÝMI STUPNI
- B29 VYBOURÁNÍ PŘÍČEK Z CP TL.120-190mm OD ÚROVNĚ +3,750 DO +7,630 A +6,600 (KER.STROP), VČ. DVEŘÍ, ZÁRUBNÍ, PRAHŮ, OBKLADŮ APOD. SOUČÁSTÍ JE I DOPLNĚNÍ SKLADBY PODLAHY TL.50mm V MÍSTĚ VYBOURANÉ PŘÍČKY Z CEMPOTĚRU, ADHEZNÍHO MŮSTKU VČ. ZBRŮŠENÍ
- B30 VYBOURÁNÍ PLAST. OKNA, VNITŘNÍHO PLAST. A VNĚJŠÍHO PLECHOVÉHO PARAPETU, PARAPET.ZDIVA Z CP TL.760mm ROZMĚRU 850x1430mm, ZATEPLENÍ, DOPLNĚNÍ SKLADBY PODLAHY CEM. MAZANINOU
- B31 VYBOURÁNÍ NOSNÉ STĚNY Z CP TL.600mm OD ÚROVNĚ +3,750 DO +6,290 VČ. DVEŘÍ, ZÁRUBNÍ, PRAHŮ, OBKLADŮ APOD. POZN.: NEJPRVE MUSÍ BÝT OSAZEN PŘEKLAD
- B35 PROVEDENÍ VÝKOPU PRO DOJEZD VÝTAHOVÉ ŠACHTY ROZMĚRU 2050x1900x1500mm V ZEMINĚ TR.4 (PŘEDPOKLÁDÁJÍ SE ZBYTKY ZÁKLADŮ)
- B36 VYBOURÁNÍ ZDIVA Z CP V MÍSTĚ ULOŽENÍ NOVÉHO SCHODIŠTĚ ROZMĚRU 200x400x2850mm

PŮDORYSNÉ SCHEMA



LEGENDA MATERIÁLŮ

- STÁVAJÍCÍ KONSTRUKCE (BEZ ROZLIŠENÍ)
- KZS S TEPELNOU IZOLACÍ Z POLYSTYRÉNU EPS 70F TL.160mm
- KZS S TEPELNOU IZOLACÍ ZE SOKLOVÉHO POLYSTYRÉNU TL.140mm
- KZS S TEPELNOU IZOLACÍ Z MINERÁLNÍ VLN V CELKOVĚ H. 200 mm
- ŠKVÁROVÝ NÁSYP DŘEVĚNÉHO POLOSPALNÉHO STROPU
- ROSTLÝ TERÉN
- BOURANÉ KONSTRUKCE
- REPAŠOVANÉ KONSTRUKCE

LEGENDA ODKAZŮ

- P1b P2b P3b P4b SKLADBY BOURANÝCH PODLAH JSOU UVEDENY NA V.Č. D.1.1b-02 A D.1.1b-03

POZNÁMKA :

- OBJEKT BYL NĚKOLIKRÁT PŘÍSTAVOVÁN. PŮVODNÍ ČÁST OBJEKTU (ZASTŘEŠENÁ SEDLOVOU STŘECHOU) MÁ DLE PŘEDPOKLADU STROPY DŘEVĚNÉ TRÁMOVÉ S RÁKOSNÍKY, SCHODIŠŤOVÝ PROSTOR MÁ PAK KLENBY. PŘÍSTAVOVANÁ ČÁST PODĚL JZ FASÁDY (S PLOCHOU STŘECHOU) MÁ STROPY Z KERAMICKÝCH TVAROVEK.
- PŘED BOURÁNÍM VŠECH KONSTRUKCÍ (I PŘÍČEK) JE NUTNÉ OVĚŘIT JEJICH NOSNOU FUNKCI NAPŘ. OKLEPÁNÍ OMÍTEK A ZJIŠTĚNÍM ULOŽENÍ KONSTRUKCI NAD TĚMITO KONSTRUKCEMI.
- VEŠKERÉ BOURANÉ KONSTRUKCE MUSÍ BÝT PŘED ZAHÁJENÍM BOURACÍCH PRACÍ ZAJIŠTĚNY A MUSÍ BÝT KONTROLOVÁN JEJICH STAV - KONSTRUKCE ZAJIŠTĚNÍ VIZ. ČÁST D.1.2
- BOURÁNÍ MUSÍ BÝT PROVÁDĚNO POSTUPNĚM ROZEBRÁNÍM SHORA DOLŮ. JSOU ZAKÁZÁNY Odstřely.
- VYBOURÁNY MATERIÁL NESMÍ BÝT SKLADOVÁN NA STROPNÍCH KONSTRUKCÍCH, ALE MUSÍ BÝT IHNEDE ODEBÍRÁN MIMO OBJEKT
- V PŘÍPADĚ ZJIŠTĚNÍ ODCHYLEK STÁVAJÍCÍ KONSTRUKCE OD PO NEBO ZJIŠTĚNÍ PORUCH V KONSTRUKCI MUSÍ BÝT KONSTRUKCE ZAJIŠTĚNY A PŘÍZVÁN STATIK K POSOUZENÍ.

LEGENDA REPAŠOVANÝCH KONSTRUKCÍ

- R1 REPAŠE STRÍŠKY NAD VSTUPEM, DEMONTÁŽ, ZÁMEČNICKÁ ÚPRAVA KOTVENÍ, OČIŠTĚNÍ, ODMAŠTĚNÍ, 1xZÁKLADNÍ A 2xVRCHNÍ NÁTĚR DLE PŮVODNÍHO, ZPĚTNÁ MONTÁŽ
- R2 REPAŠE STROPNIC A RÁKOSNÍKŮ, POD ODKRYTÝ KONTROLA STAVU, OŠETŘENÍ PROTI HOUBÁM A DŘEVOKAZ. HMYZU, POŠKOZENÉ PRVKY BUDDU VYMĚNĚNY NEBO ZEŠÍLENY PŘÍLOŽKAMI Z FOŠEN A SVORNÍKY - NUTNO POSOUDIT STATICKY V RÁMCI STAVBY
- R4 REPAŠE POŠTOVNÍCH SCHRÁNEK, DEMONTÁŽ A ZPĚTNÁ MONTÁŽ - 12ks
- R7 ÚPRAVA OPLECHOVÁNÍ PATROVÉ ŘÍMSY V MÍSTĚ ZVĚTŠENÉHO OTVORU V DÉLCE 1,4m
- R8 DEMONTÁŽ A ZPĚTNÁ MONTÁŽ INFORMAČNÍCH TABULÍ - 3ks
- R10 DEMONTÁŽ A ZPĚTNÁ MONTÁŽ SVÍTLIDLA NA FASÁDĚ NA NOVĚ PRODLOUŽENÉ KOTVENÍ PŘES KZS - 1ks

	Akce: Stavební úpravy objektu Domova pro seniory ve Staré Bělé		
	Zhotovitel: ASA EXPERT A.S. ZNALEČTÍ, PORADENSTVÍ, PROJEKČNÍ STUDIO		
Razítko, podpis:	Zodpovědný projektant: Ing. Josef Kupka Vypracoval: Ing. Josef Kupka Autorizovaný inženýr projektu: Ing. Pavel Srkal	Podpis: _____ Podpis: _____ Kontrolovali: Ing. Jiří Hořínek	Adresa zhotovitele: Letecká 626/24 719 00 Ostrava - Kunčice IČ: 27791891 DIČ: CZ27791891
Datum:	Č. zakázky: 109/08/2016 Datum: listopad 2016 Formát: 6 x A4	Objednatel: Statutární město Ostrava Městský obvod Stará Bělá Junácká 127 724 00 Stará Bělá	Kontakt zhotovitele: http://www.asaexpert.cz e-mail: info@asaexpert.cz tel./fax: 598 118 035
Datum:	Stupeň: Dokumentace pro stavební povolení Výkres: Stávající stav a bourané konstrukce - Řez A-A	Část: D1.1 - Architektonicko-stavební řešení IČ: 00845451 Měřítko: 1:50 Číslo výkresu: D1.1b-05	