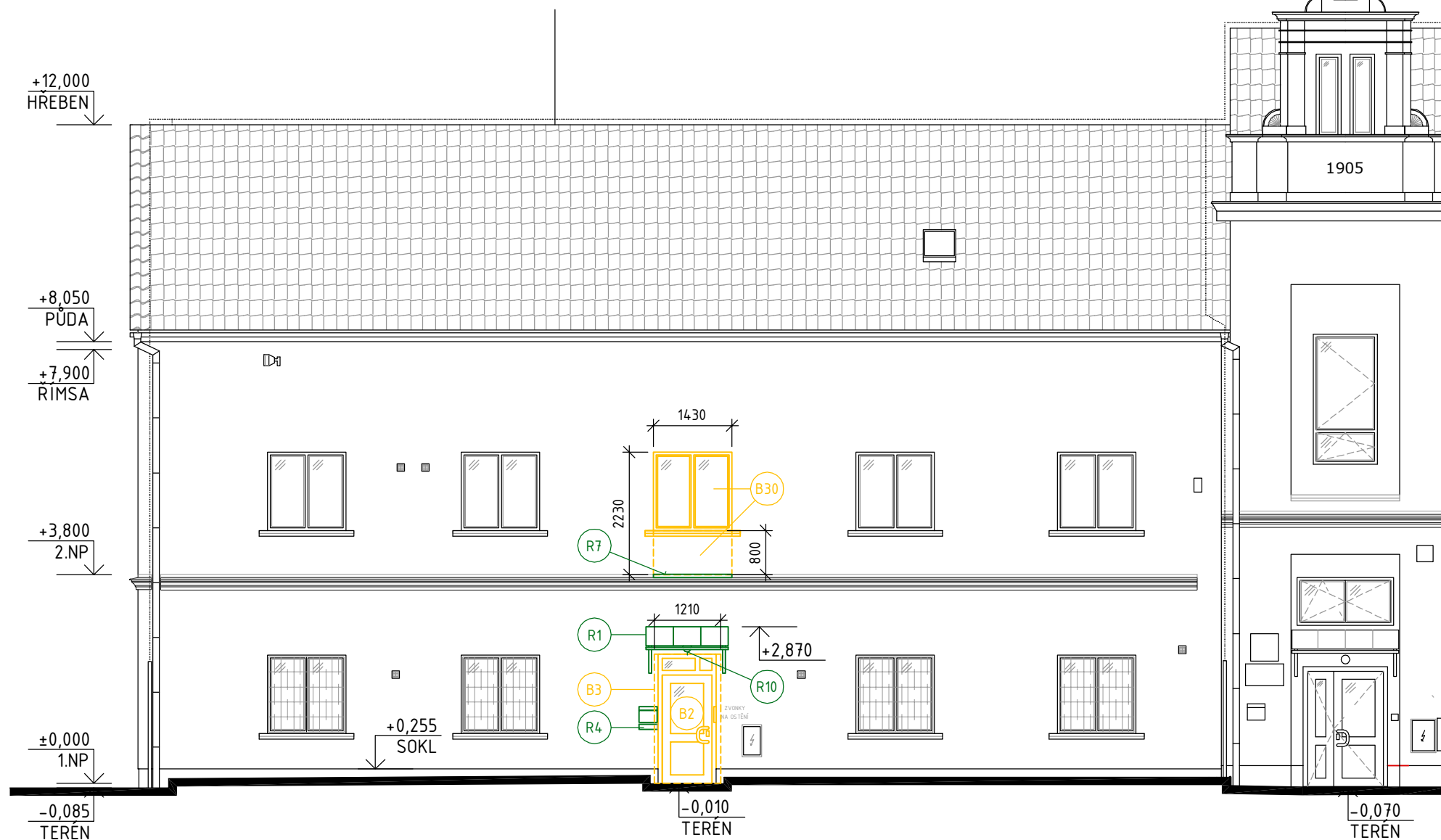


POHLED SEVEROVÝCHODNÍ



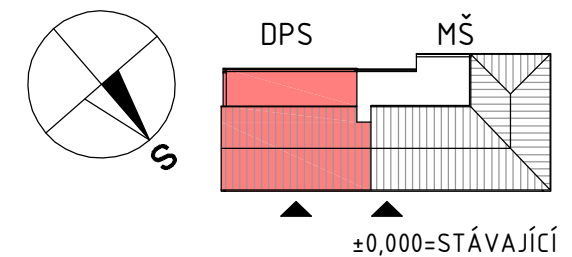
LEGENDA BOURANÝCH KONSTRUKCÍ

- B2** ODSTRANĚNÍ STÁVAJÍCÍCH VSTUPNÍCH DVEŘÍ HLINÍKOVÝCH Z ½ PROSKLENÝCH, VČ. PROSKLENÉHO NADSVĚTLÍKU, CELK. ROZMĚRU 970x2350mm
POZN.: VENTILÁTOR A JEHO PŘÍVOD PONECHAT PRO MONTÁŽ DO NOVÝCH DVEŘÍ
- B3** ROZŠÍŘENÍ STÁVAJÍCÍHO OTVORU VSTUPNÍCH DVEŘÍ O 240mm VE STĚNĚ Z CP TL.700mm NA CELK.ROZMĚR 2350x1210mm
POZN.: PŘED BOURÁNÍM NUTNO OSADIT NOVÝ PŘEKLAD, ŠÍŘKU OTVORU PŘÍZPŮSOBIT MIN. ČISTÉ SVĚTLOSTI 900mm, NUTNO KOORDINOVAT S UCHYCENÍM MARKÝZY NAD VSTUPEM
- B30** VYBOURÁNÍ PLAST. OKNA, VNITŘNÍHO PLAST. A VNĚJŠÍHO PLECHOVÉHO PARAPETU, PARAPET.ZDIVA Z CP TL.760mm ROZMĚRU 850x1430mm, ZATEPLENÍ, DOPLNĚNÍ SKLADBY PODLAHY CEM. MAZANINOU

LEGENDA REPASOVANÝCH KONSTRUKCÍ

- R1** REPASE STŘÍŠKY NAD VSTUPEM, DEMONTÁŽ, ZÁMEČNICKÁ ÚPRAVA KOTVENÍ, OČIŠTĚNÍ, ODMAŠTĚNÍ, 1xZÁKLADNÍ A 2xVRCHNÍ NÁTĚR DLE PŮVODNÍHO, ZPĚTNÁ MONTÁŽ
- R4** REPASE POŠTOVNÍCH SCHRÁNEK, DEMONTÁŽ A ZPĚTNÁ MONTÁŽ - 12ks
- R7** ÚPRAVA OPLECHOVÁNÍ PATROVÉ ŘÍMSY V MÍSTĚ ZVĚTŠENÉHO OTVORU V DÉLCE 1,4m
- R10** DEMONTÁŽ A ZPĚTNÁ MONTÁŽ SVÍTLIDLA NA FASÁDĚ NA NOVÉ PRODLOUŽENÉ KOTVENÍ PŘES KZS - 1ks

PŮDORYSNÉ SCHEMA




LEGENDA MATERIÁLŮ

- STÁVAJÍCÍ KONSTRUKCE (BEZ ROZLIŠENÍ)
- BOURANÉ KONSTRUKCE
- REPASOVANÉ KONSTRUKCE

POZNÁMKA :

- OSTATNÍ POHLEDY SE NEMĚNÍ A ZŮSTÁVAJÍ STÁVAJÍCÍ

 STAVEBNÍ PROJEKCE	Akce: Stavební úpravy objektu Domova pro seniory ve Staré Bělé			
	Zhotovitel: ASA EXPERT A.S. ZNALECTVÍ, PORADENSTVÍ, PROJEKČNÍ STUDIO		Adresa zhotovitele: Lešetínská 626/24 719 00 Ostrava - Kunčice IČ: 27791891 DIČ: CZ27791891	Kontakt zhotovitele: http: www.asaexpert.cz e-mail: info@asaexpert.cz tel./fax: 596 110 035
Razítko, podpis: Datum:	Zodpovědný projektant: Ing. Josef Kupka Vypracoval: Ing. Josef Kupka Autorizovaný inženýr projektu: Ing. Pavel Srkal		Podpis: _____ tel: 607 056 096 Podpis: _____ tel: 607 056 096 Kontroloval: Ing. Jiří Hořínek	Č. zakázky: 109/08/2016 Datum: listopad 2016 Formát: 6 x A4
	Stupeň: Dokumentace pro stavební povolení		Část: D1.1 - Architektonicko-stavební řešení	Objednatel: Statutární město Ostrava Městský obvod Stará Bělá Junácká 127 724 00 Stará Bělá IČ:00845451
	Výkres: Stávající stav a bourané konstrukce - Pohledy			Měřítko: 1:100 Číslo výkresu: D1.1b-07