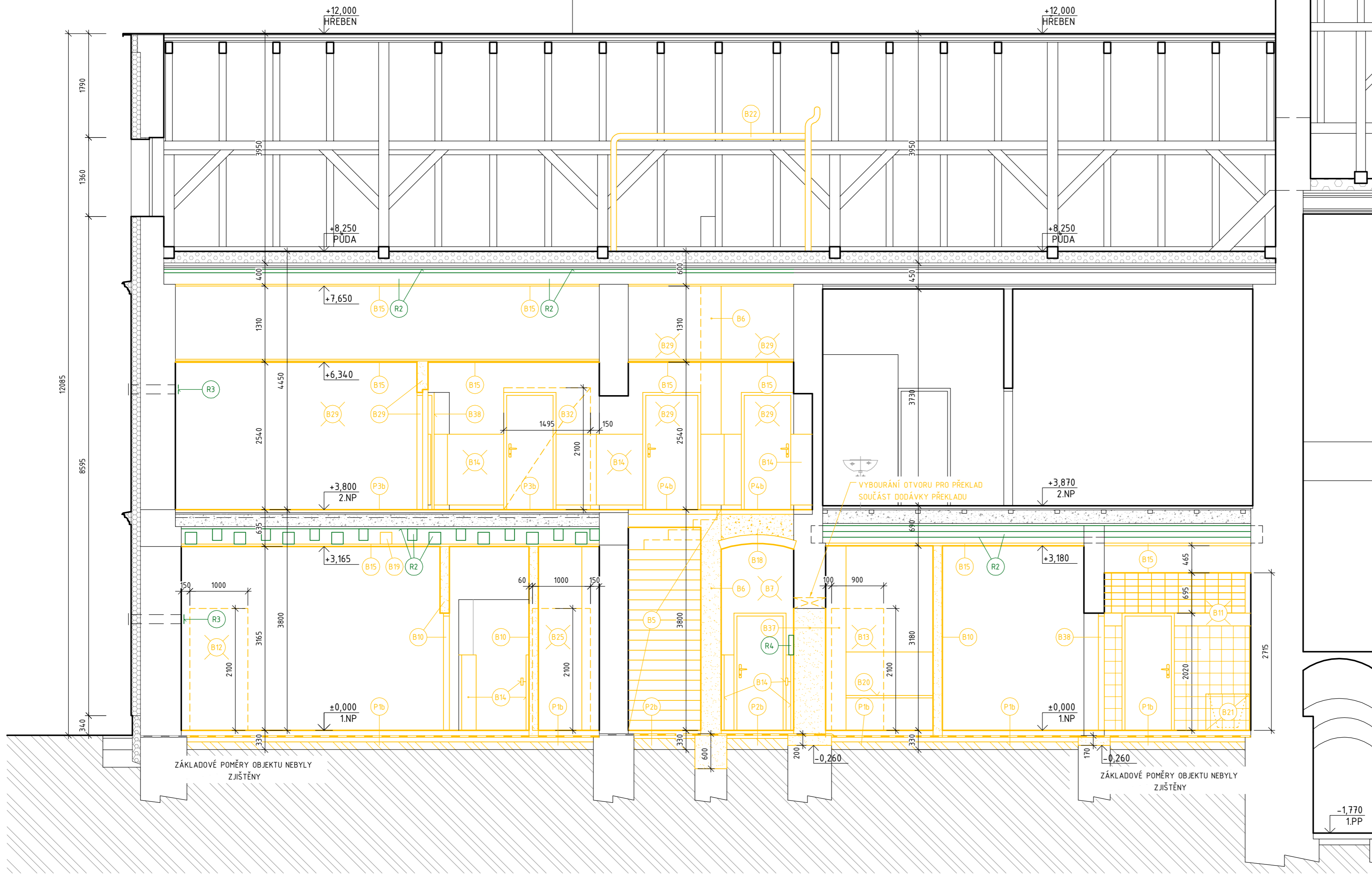


ŘEZ B-B



LEGENDA BOURANÝCH KONSTRUKCÍ

- B5 VYBOURÁNÍ STÁVAJÍCÍHO ŽB SCHODIŠTĚ DO 2.NP Š.1250mm, OBLOŽENÉHO DŘEVĚNÝMI STUPNICEMI
- B6 VYBOURÁNÍ STÁVAJÍCÍ NOSNÉ VŘETENOVÉ ZDÍ Z CP TL.350-430mm DL.4900mm OD ÚROVNĚ -0,180 DO +7,940mm, VČ. UBOURÁNÍ ŽB ZÁKLADU ROZMĚRU 650x500mm POZN.: POSTUP BOURÁNÍ A PODCHYCENÍ VIZ. D.12
- B7 VYBOURÁNÍ NOSNÉ STĚNY Z CP TL.650mm OD ÚROVNĚ -0,180 DO +3,480 VČ. UBOUR. 200mm ŽB ZÁKLADU A JEHO VYROVNÁNÍ, DVEŘÍ, ZÁRUBNÍ, PRAHŮ, OBKLADŮ APOD., POZN.: NEJPRVE MUSÍ BÝT VYBOURÁNA STĚNA VE VYŠŠÍ PODLAŽÍ A OSAZEN PŘEKLAD
- B10 VYBOURÁNÍ PŘÍČEK Z CP TL.100-160mm OD ÚROVNĚ -0,180 DO +3,160 A +3,480 (KER.STROP), VČ. UBOUR. 200mm ŽB ZÁKLADU A JEHO VYROVNÁNÍ, DVEŘÍ, ZÁRUBNÍ, PRAHŮ, OBKLADŮ, APOD.
- B11 VYBOURÁNÍ PROSKLENÝCH PŘÍČEK Z LUXFÉR TL.80mm, VČ. PŘÍPADNĚ CIHELNÉ PODEZDÍVKY TL.100mm, VČ. DVEŘÍ, ZÁRUBNÍ, PRAHŮ, OBKLADŮ APOD.
- B12 VYBOURÁNÍ ČÁSTI NOSNÉ STĚNY Z CP TL.500mm Š.1000mm PRO DVEŘNÍ OTVOR OD ÚROVNĚ -0,180 DO +2,100 POZN.: PŘED VYBOURÁNÍM NUTNO OSADIT PŘEKLAD
- B13 VYBOURÁNÍ DVEŘNÍHO OTVORU V NOSNÉ STĚNĚ Z CP TL.500mm Š.900mm OD ÚROVNĚ -0,180 DO +2,100 POZN.: PŘED VYBOURÁNÍM NUTNO OSADIT PŘEKLAD
- B14 VYBOURÁNÍ DŘEVĚNÉHO INTERIÉROVÉHO OBKLADU TL.50mm V.1300mm, VČ. LIŠTOVÁNÍ, PODKLADNÍHO RASTRU A MADEL
- B15 DEMONTÁŽ STÁVAJÍCÍHO PODHLEDU SLOŽENÉHO Z OMÍTKY DO RÁKOSU TL.20mm A DŘEVĚNÉHO BEDNĚNÍ TL.25mm
- B18 VYBOURÁNÍ STÁVAJÍCÍHO KLENUTÉHO STROPY, VČ. NAVAZUJÍCÍCH KLENUTÝCH PRŮVLAKŮ DLE TP VE SKLADBĚ PVC/KD, CEM.POTĚR 80mm, ŠKVÁROVÝ NÁSYP >450mm, CIHELNÁ KLENBA, OMÍTKA 20mm POZN.: POSTUP BOURÁNÍ VIZ. T.Z. KONSTRUKCE ZAJIŠTĚNÍ VIZ. D.12
- B19 VYBOURÁNÍ RÁKOSNÍKU V MÍSTĚ BUDOUCÍ MEZIBYTOVÉ STĚNY, DOZDĚNÍ KAPES Z CP POZN.: PŘED VYBOURÁNÍM OVĚŘIT PŘÍPADNOU NOSNOU FUNKCI
- B20 DEMONTÁŽ KUCHYŇSKÝCH LINEK A VESTAVĚNÝCH ZAŘÍZENÍ
- B21 DEMONTÁŽ ZDRAVOTECHNICKÝCH ZAŘÍZOVACÍCH PŘEDMĚTŮ (WC, VÝLEVKY, UMYVADLA, DŘEZY, ZÁSOBNÍKY TUV, ROZVODY, DVÍŘKA APOD.), PODROBNĚJI VIZ. ČÁST D14.1
- B22 DEMONTÁŽ VZDUCHOTECHNICKÝCH ROZVODŮ, MŘÍŽEK, VENTILÁTORŮ APOD. A JEJICH ZASLEPENÍ, PODROBNĚJI VIZ. ČÁST D14.2
- B25 VYBOURÁNÍ ČÁSTI NOSNÉ STĚNY Z CP TL.500mm DL.1060mm PRO DVEŘNÍ OTVOR OD ÚROVNĚ -0,180 DO +2,100 POZN.: PŘED VYBOURÁNÍM NUTNO OSADIT PŘEKLAD
- B29 VYBOURÁNÍ PŘÍČEK Z CP TL.120-190mm OD ÚROVNĚ +3,750 DO +7,630 A +6,600 (KER.STROP), VČ. DVEŘÍ, ZÁRUBNÍ, PRAHŮ, OBKLADŮ APOD. SOUČÁSTÍ JE I DOPLNĚNÍ SKLADBY PODLAHY TL.50mm V MÍSTĚ VYBOURANÉ PŘÍČKY Z CEM.POTĚRU, ADHEZNÍHO MŮSTKU VČ. ZBROUŠENÍ
- B32 VYBOURÁNÍ ČÁSTI NOSNÉ STĚNY Z CP TL.600mm OD ÚROVNĚ +3,750 DO +5,900, VČ. DVEŘÍ, ZÁRUBNÍ, PRAHŮ, OBKLADŮ APOD. POZN.: NEJPRVE MUSÍ BÝT OSAZEN PŘEKLAD
- B38 VYBOURÁNÍ DVEŘÍ VE STÁVAJÍCÍM OTVORU ROZMĚRU 800-900/1970, VČ. ZÁRUBNĚ, DVĚŘÁČKA, PRAHU
- B37 VYBOURÁNÍ ČÁSTI NOSNÉ STĚNY Z CP TL.550mm DL.1000mm PRO DVEŘNÍ OTVOR OD ÚROVNĚ -0,180 DO +2,100 POZN.: PŘED VYBOURÁNÍM NUTNO OSADIT PŘEKLAD
- B38 VYBOURÁNÍ DVEŘÍ VE STÁVAJÍCÍM OTVORU ROZMĚRU 800-900/1970, VČ. ZÁRUBNĚ, DVĚŘÁČKA, PRAHU

LEGENDA MATERIÁLŮ

- STÁVAJÍCÍ KONSTRUKCE (BEZ ROZLIŠENÍ)
- KZS S TEPELNOU IZOLACÍ Z POLYSTYRENU EPS 70F TL.160mm
- KZS S TEPELNOU IZOLACÍ ZE SKLOVÉHO POLYSTYRENU TL.140mm
- KZS S TEPELNOU IZOLACÍ Z MINERÁLNÍ VLN V CELKOVÉ H. 200 mm
- ŠKVÁROVÝ NÁSYP DŘEVĚNÉHO POLOSPALNÉHO STROPY
- ROSTLÝ TERÉN
- BOURANÉ KONSTRUKCE
- REPAROVANÉ KONSTRUKCE

LEGENDA ODKAZŮ

- SKLADBY BOURANÝCH PODLAH JSOU UVEDENY NA V.Č. D.11b-02 A D.11b-03

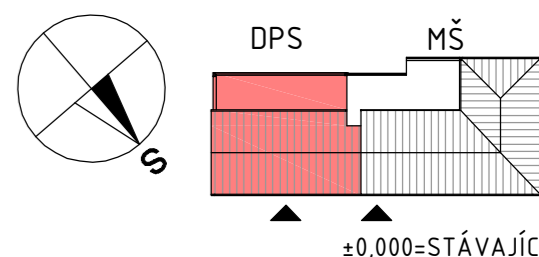
POZNÁMKA :

- OBJEKT BYL NĚKOLIKRÁT PŘÍSTAVOVÁN. PŮVODNÍ ČÁST OBJEKTU (ZASTŘEŠENÁ SEDLOVOU STŘECHOU) MÁ DLE PŘEDPOKLADU STROPY DŘEVĚNÉ TRÁMOVÉ S RÁKOSNÍKY, SCHODIŠTOVÝ PROSTOR MÁ PAK KLENBY. PŘÍSTAVOVANÁ ČÁST PODĚL JZ FASÁDY (S PLOCHOU STŘECHOU) MÁ STROPY Z KERAMICKÝCH TVAROVEK.
- PŘED BOURÁNÍM VŠECH KONSTRUKCÍ (I PŘÍČEK) JE NUTNÉ OVĚŘIT JEJICH NOSNOU FUNKCI NAPŘ. OKLEPÁNÍ OMÍTEK A ZJIŠTĚNÍM ULOŽENÍ KONSTRUKCI NAD TĚMITO KONSTRUKCEM.
- VEŠKERÉ BOURANÉ KONSTRUKCE MUSÍ BÝT PŘED ZAHÁJENÍM BOURACÍCH PRACÍ ZAJIŠTĚNY A MUSÍ BÝT KONTROLOVÁN JEJICH STAV - KONSTRUKCE ZAJIŠTĚNÍ VIZ. ČÁST D.12
- BOURÁNÍ MUSÍ BÝT PROVÁDĚNO POSTUPNÝM ROZEBÍRÁNÍM SHORA DOLŮ. JSOU ZAKÁZÁNY ODSTŘELY.
- VYBOURÁNY MATERIÁL NESMÍ BÝT SKLADOVÁN NA STROPNÍCH KONSTRUKCÍCH, ALE MUSÍ BÝT IHED ODEBÍRÁN MIMO OBJEKT
- V PŘÍPADĚ ZJIŠTĚNÍ ODCHYLEK STÁVAJÍCÍ KONSTRUKCE OD PD NEBO ZJIŠTĚNÍ PORUCH V KONSTRUKCI MUSÍ BÝT KONSTRUKCE ZAJIŠTĚNY A PŘIZVÁN STATIK K POSOUZENÍ.

LEGENDA REPASOVANÝCH KONSTRUKCÍ

- R2 REPAZE STROPNIC A RÁKOSNÍKŮ, POD ODKRYTÍ KONTROLA STAVU, OŠETŘENÍ PROTI HOUBÁM A DŘEVOKAZ. HMYZU, POŠKOZENÉ PRVKY BUDOU VYMĚNĚNY NEBO ZESÍLENY PŘÍLOŽKAMI Z FOŠEN A SVORNÍKY - NUTNO POSOUZIT STATICKY V RÁMCI STAVBY
- R3 VÝMĚNA STÁVAJÍCÍ VĚTRACÍ MŘÍŽKY ZA NOVOU PLASTVOU 250x250mm S NAPOJENÍM NA POTRUBÍ Ø160mm, REGULOVATELNOU SE SÍTKOU PROTI HMYZU - 9ks
- R4 REPAZE POŠTOVNÍCH SCHRÁNEK, DEMONTÁŽ A ZPĚTNÁ MONTÁŽ - 12ks

PŮDORYSNÉ SCHEMA



		Stavební úpravy objektu Domova pro seniory ve Staré Bělé	
		Akce:	
Zhotovitel: ASA EXPERT A.S.		Adresa zhotovitele: Lesletínská 626/24 719 00 Ostrava - Kunčice IČ: 27791891 - DIČ: CZ27791891	
Razítko, podpis:		Kontaktní zhotovitel: http: www.asaexpert.cz e-mail: info@asaexpert.cz tel./fax: 596 110 035	
Zodpovědný projektant: Ing. Josef Kupka		Č. zakázky: 109/08/2016	
Vypracoval: Ing. Josef Kupka		Datum: listopad 2016	
Autorizovaný inženýr projektu: Ing. Pavel Srkal		Formát: 6 x A4	
Stupeň: Dokumentace pro stavební povolení		Část: D1.1 - Architektonicko-stavební řešení	
Výkres: Stávající stav a bourané konstrukce - Řez B-B		Objezd: Statutární město Ostrava Městský obvod Stará Bělá Junácká 127 724 00 Stará Bělá IČ: 00845451	
Datum:		Měřítko: 1:50 Číslo výkresu: D1.1b-06	