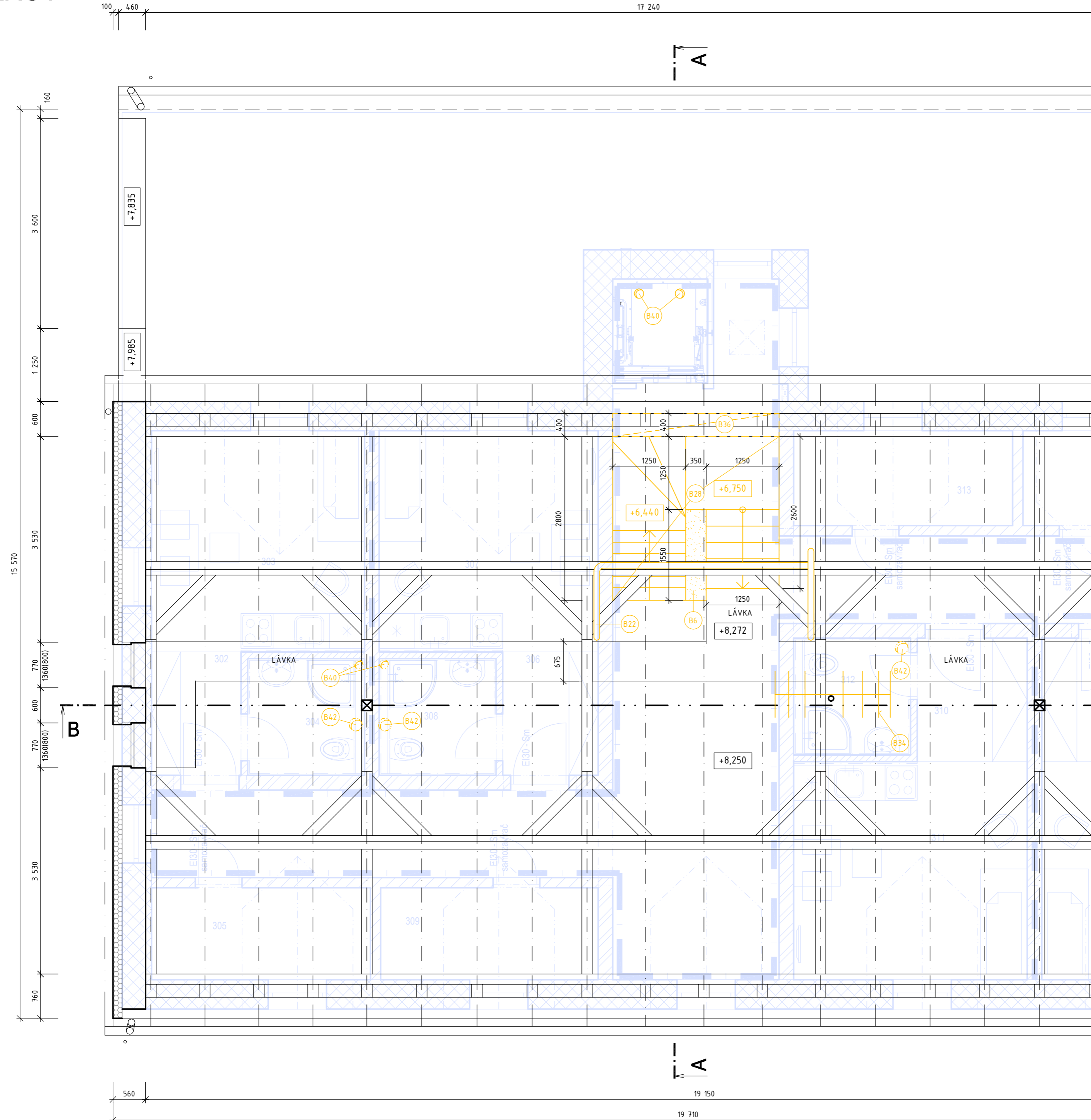


KROV



LEGENDA BOURANÝCH KONSTRUKCÍ

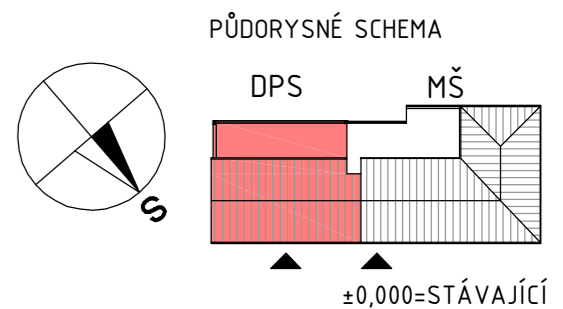
- B6** VYBOURÁNÍ STÁVAJÍCÍ NOSNÉ VŘETENOVÉ ZDI Z CP TL.350-430mm DL.4900mm OD ÚROVNĚ -0,180 DO +7,940mm, VČ. UBOURÁNÍ ŽB ZÁKLADU ROZMĚRU 650x500mm
POZN.: POSTUP BOURÁNÍ A PODCHYČENÍ VIZ. D.1.2
- B22** DEMONTÁŽ VZDUCHOTECHNICKÝCH ROZVODŮ, MŘÍŽEK, VENTILÁTORŮ APOD. A JEJICH ZASLEPENÍ. PODROBNĚJI VIZ. ČÁST D14.2
- B28** VYBOURÁNÍ SCHODIŠTĚ NA PŮDU Š.1250mm, SPODNÍ ČÁST TVOŘENÁ ŽB DESKOU TL.60mm, OCELOVOU KONSTRUKCÍ A DŘEVĚNÝMI STUPNICEMI, HORNÍ ČÁST TVOŘENA BETONOVÝMI STUPNI
- B34** ODSTRANĚNÍ STÁVAJÍCÍ ANTÉNY A MONTÁŽ NOVÉ - VIZ.ČÁST D.14.5
- B36** VYBOURÁNÍ ŽOIVA Z CP V MÍSTĚ ULOŽENÍ NOVÉHO SCHODIŠTĚ ROZMĚRU 200x400x2850mm
- B42** VYBOURÁNÍ PROSTUPŮ DO STŘECHY PRO ROZVODY TZB 1NP: ZTI Ø150mm-2ks, VZI Ø220-3ks
POZN.: SEKÁNÍ DRÁŽEK A MENŠÍ PROSTUPY SOUČÁST DODÁVKY PROFESE. UMÍSTĚNÍ NUTNO KOORDINOVAT S PD PROFESÍ VIZ. ČÁST D.14.

POZNÁMKA :

- OBJEKT BYL NĚKOLIKRÁT PŘÍSTAVOVÁN. PŮVODNÍ ČÁST OBJEKTU (ZASTŘEŠENÁ SEDLOVOU STŘECHOU) MÁ DLE PŘEDPOKLADU STROPY DŘEVĚNÉ TRÁMOVÉ S RÁKOSNÍKY, SCHODIŠŤOVÝ PROSTOR MÁ PAK KLENBY. PŘÍSTAVOVANÁ ČÁST PODĚL JZ FASÁDY (S PLOCHOU STŘECHOU) MÁ STROPY Z KERAMICKÝCH TVAROVEK.
- PŘED BOURÁNÍM VŠECH KONSTRUKCÍ (I PŘÍČEK) JE NUTNÉ OVĚŘIT JEJICH NOSNOU FUNKCI NAPŘ. OKLEPÁNÍ OMÍTEK A ZJIŠTĚNÍM ULOŽENÍ KONSTRUKCI NAD TĚMITO KONSTRUKCEMI.
- VEŠKERÉ BOURANÉ KONSTRUKCE MUSÍ BÝT PŘED ZAHÁJENÍM BOURACÍCH PRACÍ ZAJIŠTĚNY A MUSÍ BÝT KONTROLOVÁN JEJICH STAV - KONSTRUKCE ZAJIŠTĚNÍ VIZ. ČÁST D.1.2
- BOURÁNÍ MUSÍ BÝT PROVÁDĚNO POSTUPNÝM ROZEBÍRÁNÍM SHORA DOLŮ. JSOU ZAKÁZÁNY ODSTŘELY.
- VYBOURÁNY MATERIÁL NESMÍ BÝT SKLADOVÁN NA STROPNÍCH KONSTRUKCÍCH, ALE MUSÍ BÝT IHNEDE ODEBÍRÁN MIMO OBJEKT
- V PŘÍPADĚ ZJIŠTĚNÍ ODCHYLEK STÁVAJÍCÍ KONSTRUKCE OD PD NEBO ZJIŠTĚNÍ PORUCH V KONSTRUKCI MUSÍ BÝT KONSTRUKCE ZAJIŠTĚNY A V RÁMCI AD PRÍZVÁN STATIK K POSOUZENÍ.

LEGENDA MATERIÁLŮ

- STÁVAJÍCÍ KONSTRUKCE (BEZ ROZLIŠENÍ)
- KZS S TEPELNOU IZOLACÍ Z POLYSTYRÉNU EPS 70F TL.160mm
- BOURANÉ KONSTRUKCE
- REPASOVANÉ KONSTRUKCE
- *REKONSTRUKCE DPS-STAVBA NOVÝCH PODPOROVANÝCH BYTŮ V PODKROVÍ OBJEKTU V OSTRAVĚ - STARÉ BĚLÉ*



	Akce: Stavební úpravy objektu Domova pro seniory ve Staré Bělé			
	Zhotovitel: ASA EXPERT A.S. ZNALECTVÍ, PORADENSTVÍ, PROJEKČNÍ STUDIO		Adresa zhotovitele: Lesletínská 626/24 719 00 Ostrava - Kunčice IČ: 27791891 DIČ: CZ27791891	
Razítko, podpis:	Zodpovědný projektant: Ing. Josef Kupka	Podpis: 	tel: 607 056 096	Č. zakázky: 109/08/2016
	Vypracoval: Ing. Josef Kupka	Podpis: 	tel: 607 056 096	Datum: listopad 2016
	Autorizovaný inženýr projektu: Ing. Pavel Srkal	Kontroloval: Ing. Jiří Hořínek		Formát: 6 x A4
	Stupeň: Dokumentace pro stavební povolení			Část: D1.1 - Architektonicko-stavební řešení
	Výkres: Stávající stav a bourané konstrukce - Půdorys krovu			Měřítko: 1:50
Datum:				Číslo výkresu: D1.1b-04