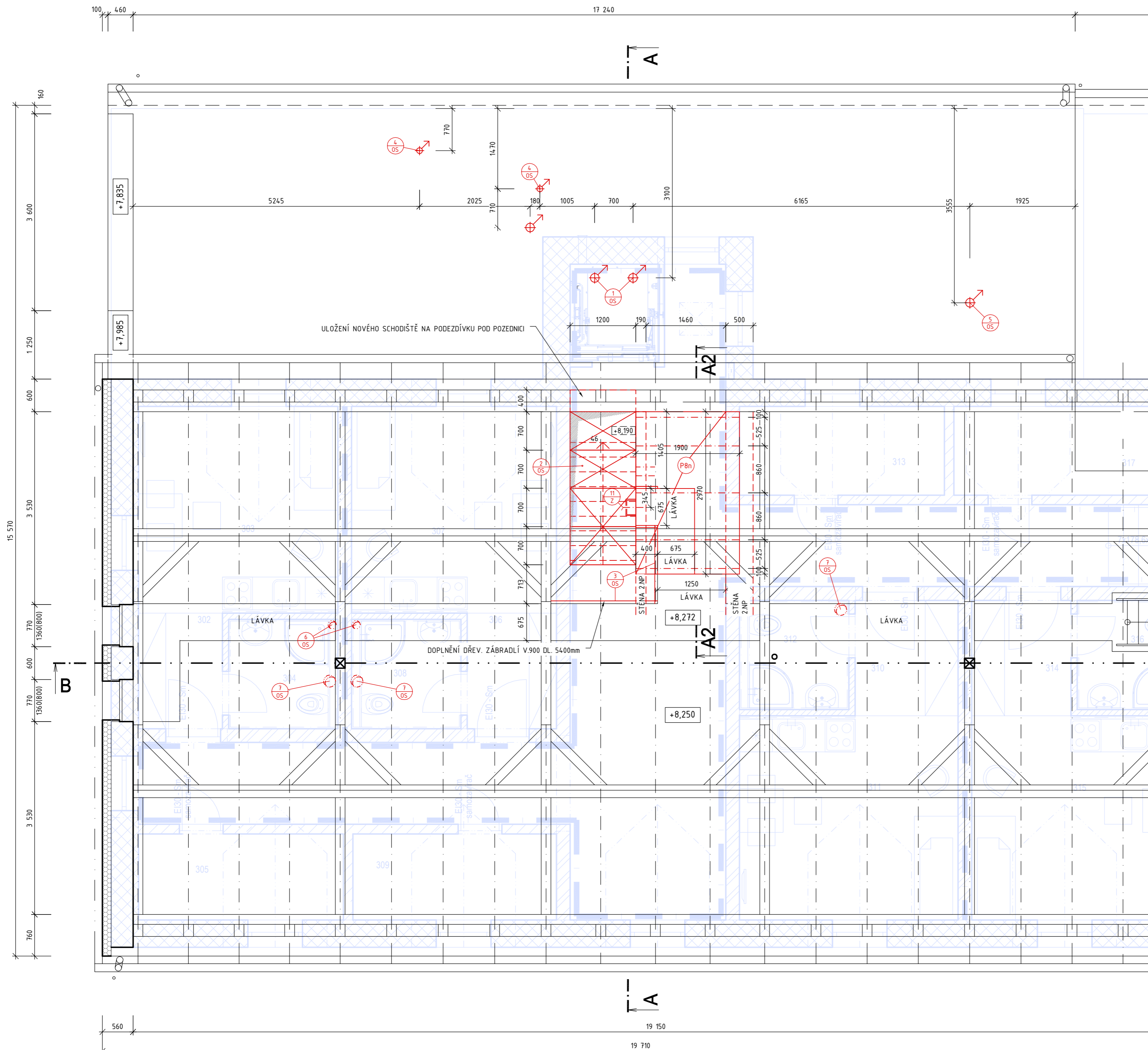
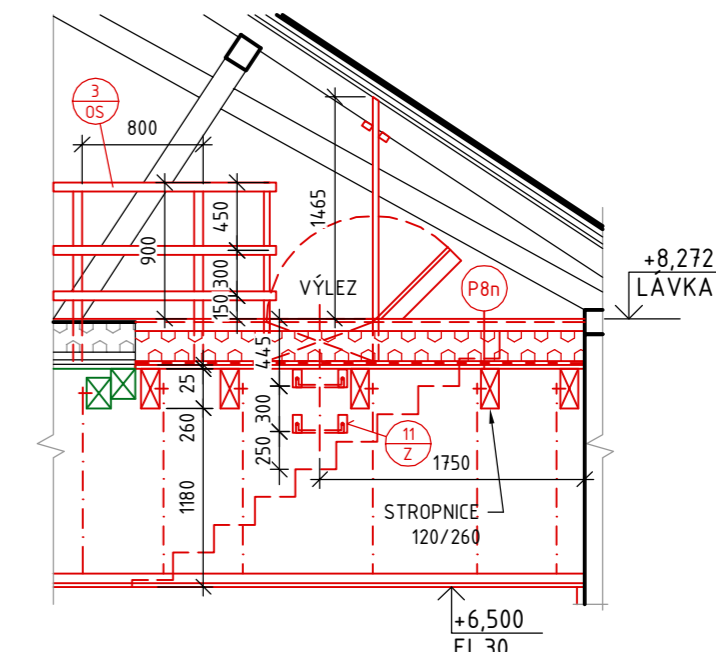


KROV



ŘEZ A2 - A2



VÝPIS ŘEZIVA

POPIS	DĚLKA m	POČET ks	KUBAŽURA m ³
STROPNICE 120x260mm	1,9	5	0,4
BEDNĚNÍ TL.25mm	5,8 m ²	-	0,15

DODÁVKA ATYPICKÉHO ŘEZIVA VČETNĚ IMPREGNACE; STROPNICE ULOŽENY DO VYSEKANÝCH KAPES VE ZDIVU NA BETONOVOU VYROVNÁVKU V.100 Z C25/30 A IMPREGNOVANÝ DŘEVĚNÝ PODKLADEK

LEGENDA MATERIÁLŮ

- STÁVAJÍCÍ KONSTRUKCE (BEZ ROZLIŠENÍ)
- KZS S TEPELNOU IZOLACÍ Z POLYSTYRÉNU EPS 70F TL.160mm
- REPASOVANÉ KONSTRUKCE
- NOVÉ KONSTRUKCE
- NAVAZUJÍCÍ ETAPA VIZ. SAMOSTATNÁ PD "REKONSTRUKCE DPS-STAVBA NOVÝCH PODPOROVANÝCH BYTŮ V PODKROVÍ OBJEKTU V OSTRAVĚ - STARÉ BĚLÉ"

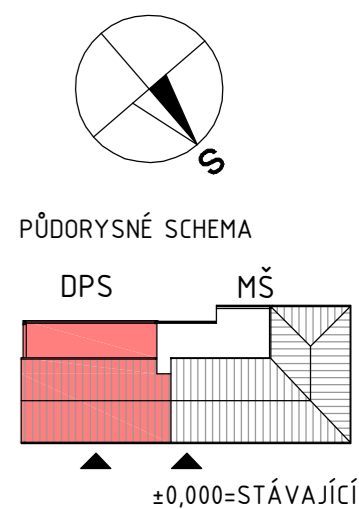
LEGENDA ODKAZŮ

- OSTATNÍ VÝROBKY, PODROBNOSTI VIZ. VÝPIS VÝROBKŮ
- ZÁMĚRNÍKÉ VÝROBKY PODROBNOSTI VIZ. VÝPIS VÝROBKŮ

P8n PODLAHA + NOVÝ STROP PŮDY

POZNÁMKA: V MÍSTĚ VYBOURANÉHO SCHODIŠTĚ DOJDE K DOPLNĚNÍ STROPU VE STÁVAJÍCÍ SKLADBĚ.

- ZATEPLENÍ MĚKKOU MINERÁLNÍ VLNOU V CELKOVÉ TL. 200mm, IZOLACE BUDE VOLNĚ KLADENÁ NA PODLAHU, JEDNOTLIVÉ PÁSY BUDOU TĚSNĚ NA SRAZ, POD VAZNÉ TRÁMY BUDE IZOLACE NATLAČENA V UPRAVENÉ TLOUŠTČE 200mm
- PAROTĚSNÁ FÓLIE S INTEGROVANOU AL VLOŽKOU A LEPÍCÍ SPOJOVACÍ PÁSKOU POLOŽENÁ NA PODLAZE. SAMOLEPÍCÍ PÁSKA SE POUŽÍJE I U VŠECH NÁPOJENÍ NA OKOLNÍ KONSTRUKCE
- DŘEVĚNÝ ZÁKLOP Z PRKEN TL. 25mm 25mm
- TRÁMY (STROPNICE) IMPREGNOVANÉ ROZMĚRŮ 120x260mm 260mm
- SDK PODHLED PROTIPOŽÁRNÍ EI 30 SLOŽENÝ Z DVŮROVNĚVÉHO ROŠTU Z CD PROFILŮ ZAVĚŠENÝCH POMOCÍ NONIOVÝCH ZÁVĚSŮ K RÁKOSNÍKŮ NA RASTR VLOŽENÁ MINERÁLNÍ IZOLACE TL.40mm OBJEM. HM. ≥40kg/m³, OPLÁŠTĚNÍ 2x PROTIPOŽÁR. DESKAMI TL.12,5mm



	Akce: Stavební úpravy objektu Domova pro seniory ve Staré Bělé		
	Zhotovitel: ASA EXPERT A.S. ZNALECTVÍ, PORADENSTVÍ, PROJEKČNÍ STUDIO		
Razítko, podpis:	Adresa zhotovitele: Lesletinská 626/24 719 00 Ostrava - Kunčice IČ: 27791891 DIČ: CZ27791891		Kontaktní zhotovitel: http: www.asaexpert.cz e-mail: info@asaexpert.cz tel./fax: 596 110 035
	Zodpovědný projektant: Ing. Josef Kupka Vypracoval: Ing. Josef Kupka Autorizovaný inženýr projektu: Ing. Pavel Srkal		Č. zakázky: 109/08/2016 Datum: listopad 2016 Formát: 6 x A4
Stupeň: Dokumentace pro stavební povolení		Objednatel: Statutární město Ostrava Městský obvod Stará Bělá Junácká 127 724 00 Stará Bělá	
Výkres: Nový stav - Půdorys krovy		Část: D1.1 - Architektonicko-stavební řešení IČ: 00845451 Měřítko: 1:50 Číslo výkresu: D1.1b-11	